

CONCOURS LES SAULES - CODHA/CIGUE - LOU ROSE

URBAIN

La silhouette du bâtiment coopératif épouse les altimétries des bâtiments voisins, à l'exception du corps principal qui exploite le gabarit maximal et se projette en avant du côté du fleuve. Deux gabarits, enchâssés pour former l'articulation entre le Sentier des Saules et la rue des Falaises, composent la volumétrie de l'ensemble et reflètent respectivement chacune des entités, Codha et Cigüe. Le volume bâti flotte au-dessus de la promenade pour produire une vaste terrasse couverte et ouverte aux activités publiques, profitant avantagement de la structure murale en voiles-drapeaux (pas de surcoût). Le bâtiment bas accueille en toiture une terrasse commune bien orientée jouissant d'un bon ensoleillement et d'une vue sur le Rhône. Deux passages mettent en relation le sentier fluvial avec la cour intérieure des coopérateurs dont un côté est formé par des ateliers et une salle commune qui s'insinuent dans la géométrie découpée de la parcelle. Le langage architectural proposé répond à l'échelle spécifique de la situation urbaine et paysagère, reprenant les grands formats de baies industrielles des immeubles qui ont façonné le site. Les épaisseurs variables de la grille permettent de répondre aux différentes conditions des orientations : Rhône-Nord, Rue-Ouest et Cour-Sud.

*Aquí dirhavo, alor, le noblo justo
Quin, idou le dimanchis, sus lou Rose,
Li ribeirou si desfreint par troupo,
Li luchavon l'estéu, la targo au pitro,
La lanço au pouing, l'artou sus la quintaino,
Quin li drois nos se fasson veire
Valent e fort li use di bèlli chato*
Lou Pouemo do Rose

SOCIAL

La répartition des affectations cherche à valoriser tous les usages du site et du bâtiment coopératif à chaque niveau. Les entrées d'immeuble sont situées côté cour pour intensifier les interactions sociales des habitants dans un espace protégé et ensoleillé. Les arcades publiques sont directement accessibles côté fleuve, avec une flexibilité et une transparence accrue par l'absence de murs de refends structurels (bénéfice des voiles-drapeaux). La vélo-station se situe de plain-pied à l'angle du bâtiment côté rue pour qualifier pratiquement et privilégier symboliquement l'espace de parcage des vélos. Les ateliers et la salle commune du rez-de-chaussée sont accessibles depuis la cour et également au-sous-sol par l'escalier qui permet d'accéder au garage. Au cinquième étage se trouve le dispositif de circulation de la « rue intérieure » qui relie entre elles les quatre cages d'escalier d'immeubles et qui donne accès aux buanderies et à la salle commune principale liée au toit-terrasse. Cette rue intérieure incarne le lien spatial et social entre les deux coopératives et permet un usage différencié selon les saisons, les baies coulissantes et les stores assurant une ergonomie optimale de cette « zone de rencontre ». Les buanderies y jouissent d'une exposition attractive et interactive.

*Là florissait alors la noble joue
en laquelle, tous les dimanches, sur le Rhône,
les riverains, se divisant par groupes,
l'été, luttaient ensemble, la targe au poitrail,
la lance au pouing, l'artou sur l'échellette ;
où les garçons se montraient nus,
vaillants et forts, aux yeux des belles filles*
Le poème du Rhône (Chant I), Frédéric Mistral

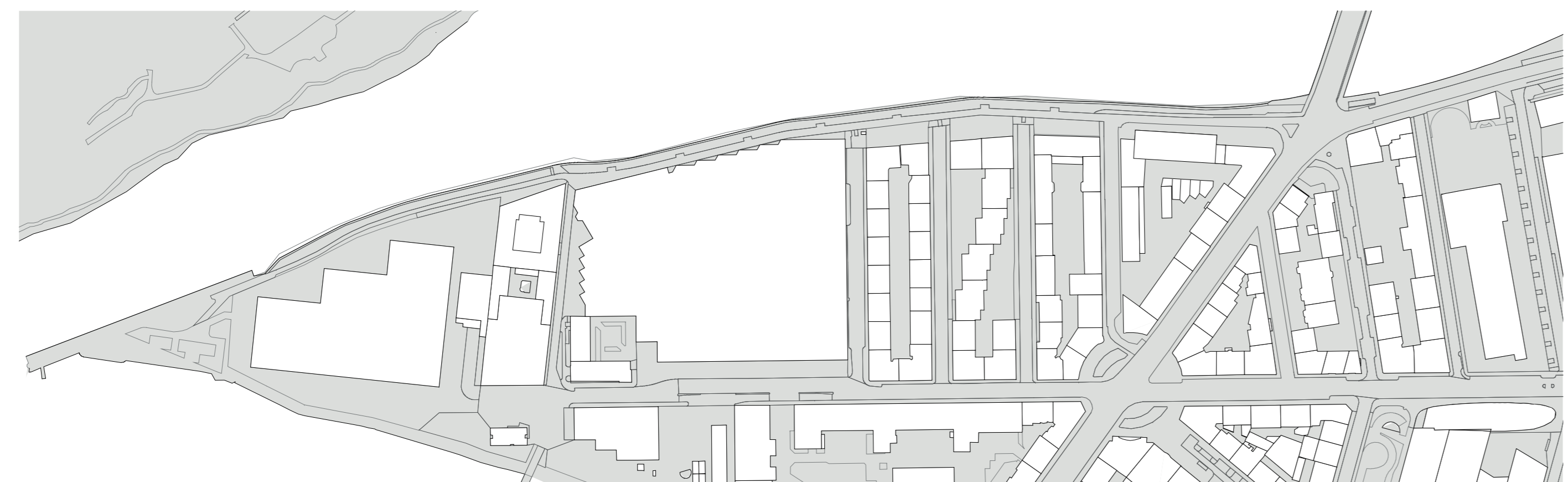
DOMESTIQUE

Le principe typologique de logements traversants met en valeur les deux caractéristiques principales du lieu, soit le paysage du Rhône au Nord et l'intériorité de la cour de l'îlot au Sud. Ainsi, les appartements s'organisent sur deux bandes, l'une comprenant les espaces communaux et l'autre les chambres et sanitaires. L'espace de jour est étiré pour loger un séjour côté paysage fluvial avec une grande baie vitrée pour contempler le spectacle du cours de l'eau et une salle à manger-cuisine côté cour permettant de jouir de l'ensoleillement et de la vie de la cour par l'intermédiaire d'une loggia. Deux types de dispositifs d'occultation en textile (domesticité par l'appropriation pour réguler l'intimité et le climat) permettent de répondre aux deux orientations : des rideaux au Nord et des stores au Sud. Entre deux cages d'escaliers, pour permettre une mutabilité pérenne des tailles de logement, les appartements peuvent aisément être composés en binômes de deux 4p, ou respectivement un 5p, avec un 3p. Le cœur de l'appartement est constitué par un hall allongé qui sert la porte palière, la porte de la zone nuit, un vestiaire intégré et rend possible des usages intermédiaires variés, par exemple avec le positionnement d'une desserte bureau ou d'une étagère.

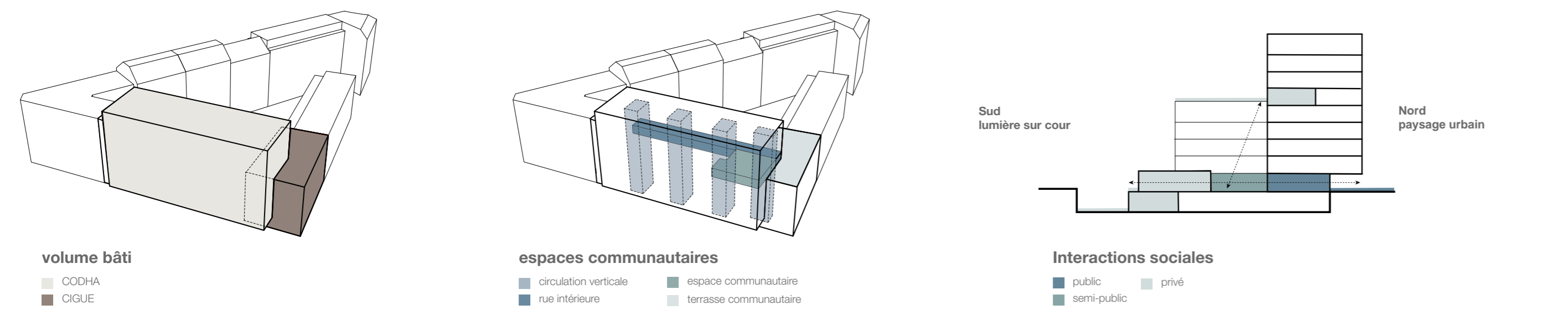


Lou Rose (Le Rhône)

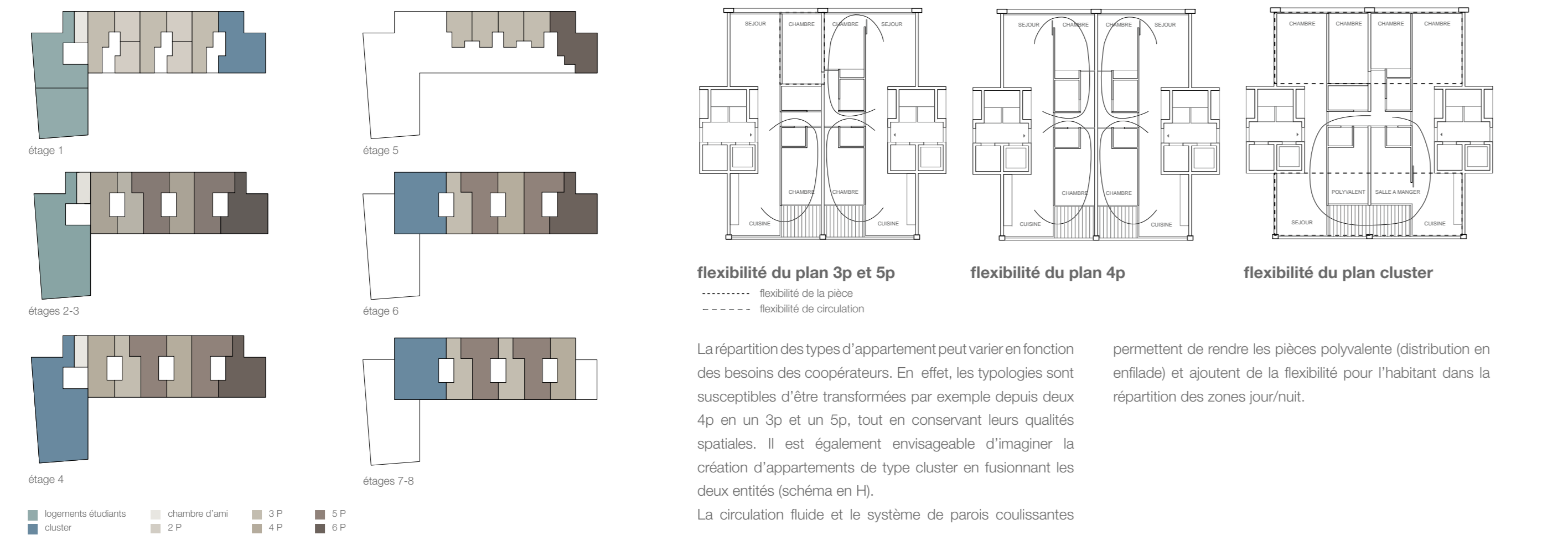
URBAIN



SOCIAL

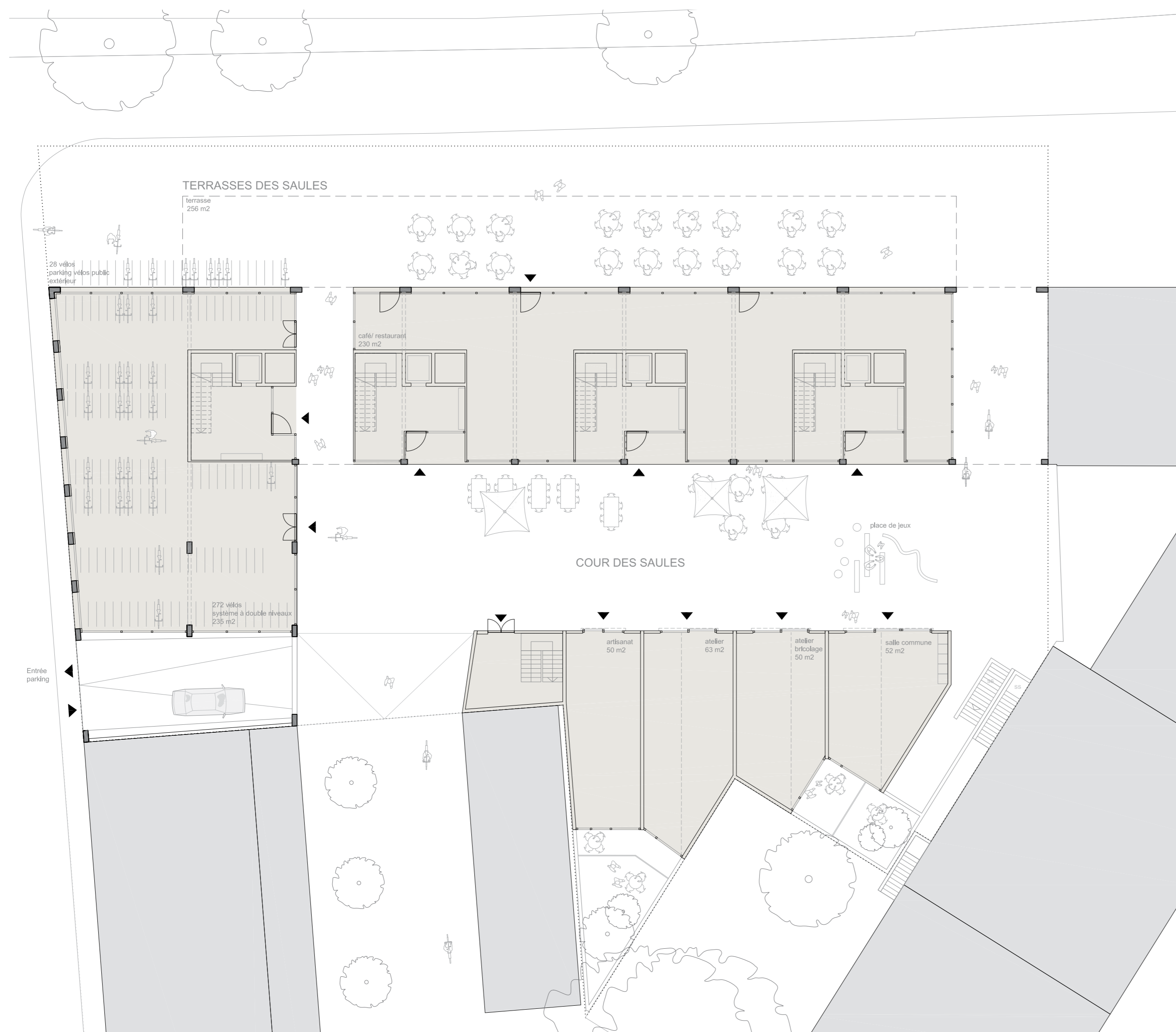


DOMESTIQUE

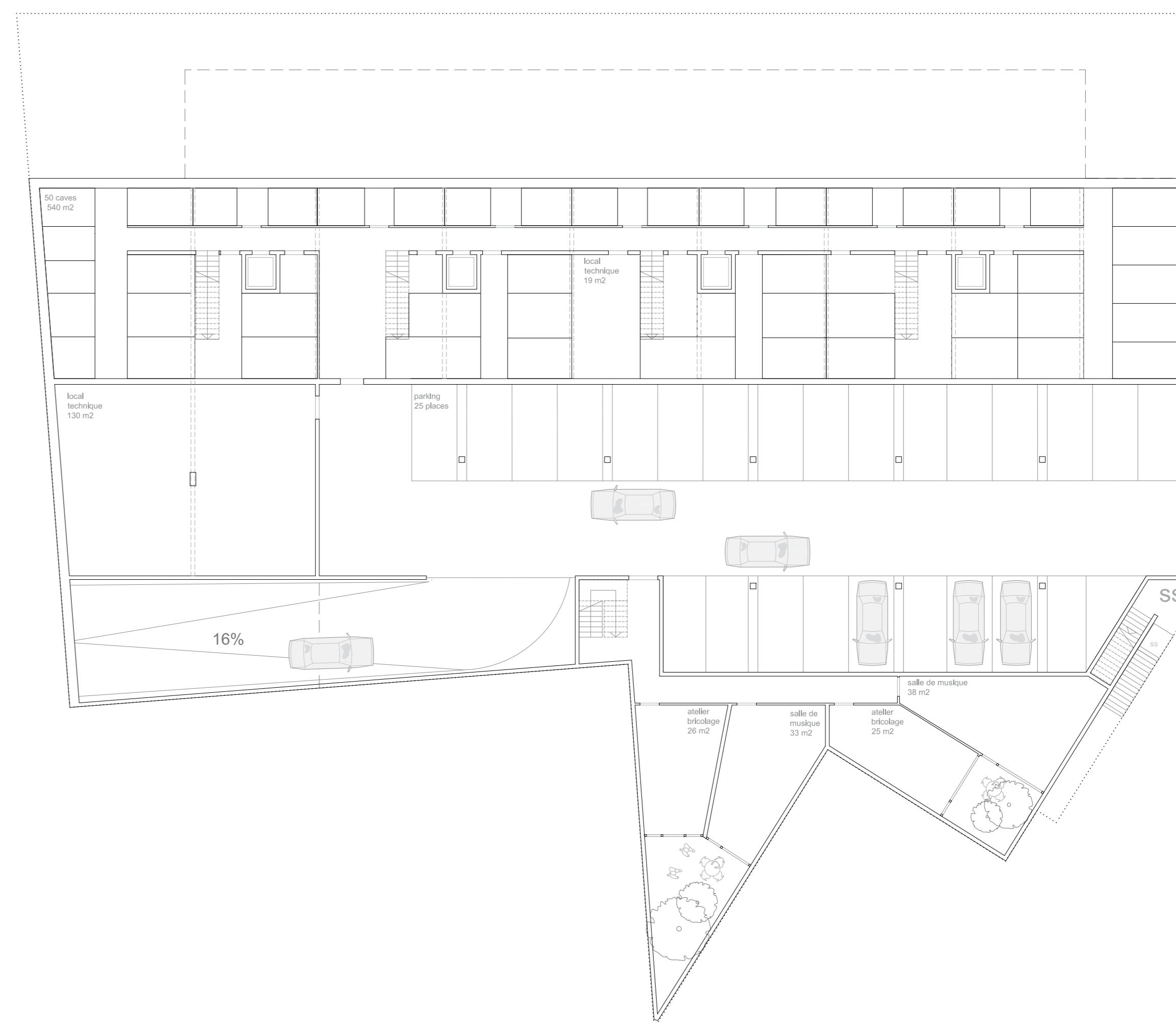


Plan de situation 1:500

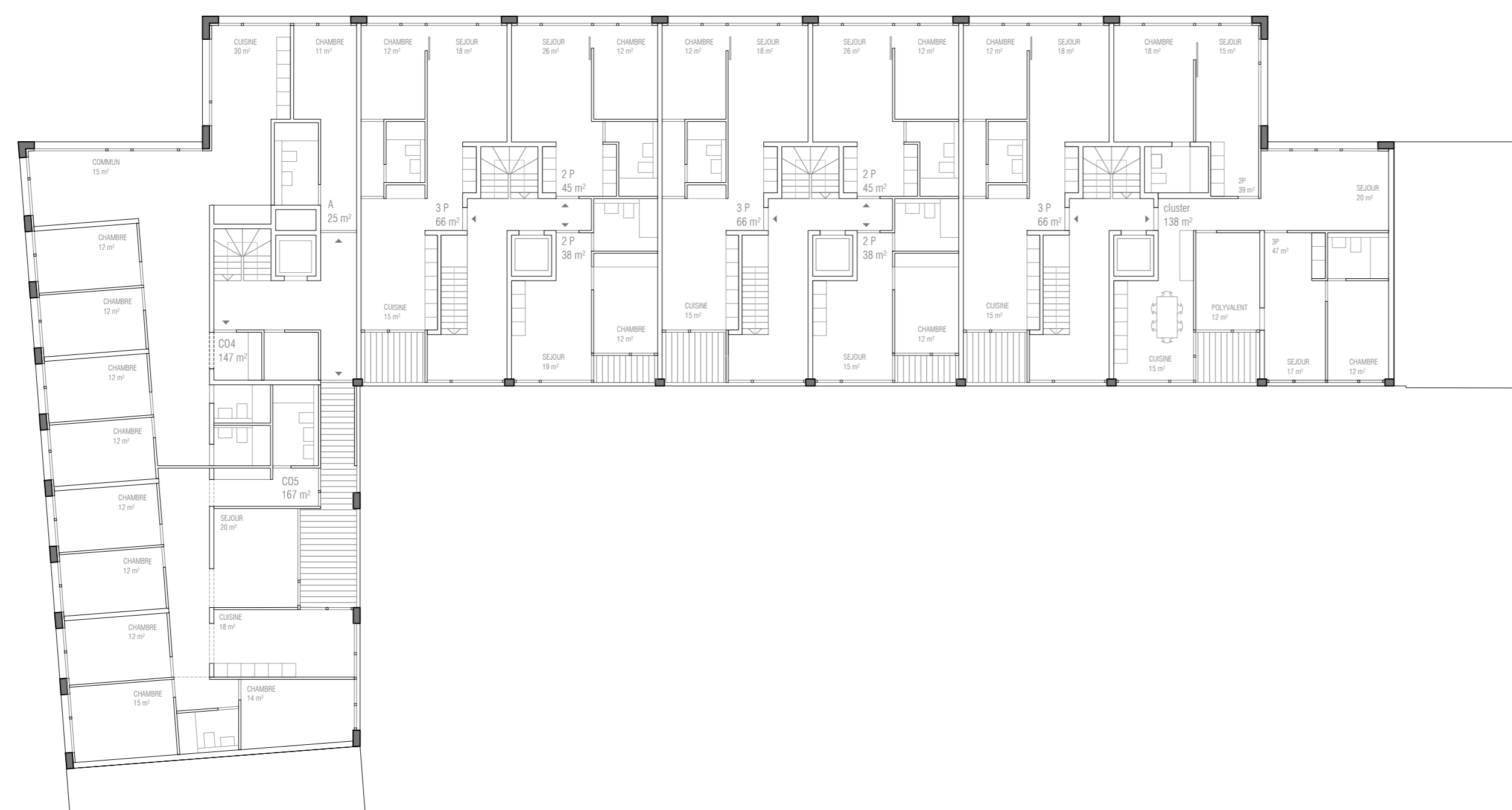
CONCOURS LES SAULES - CODHA/CIGUE - LOU ROSE



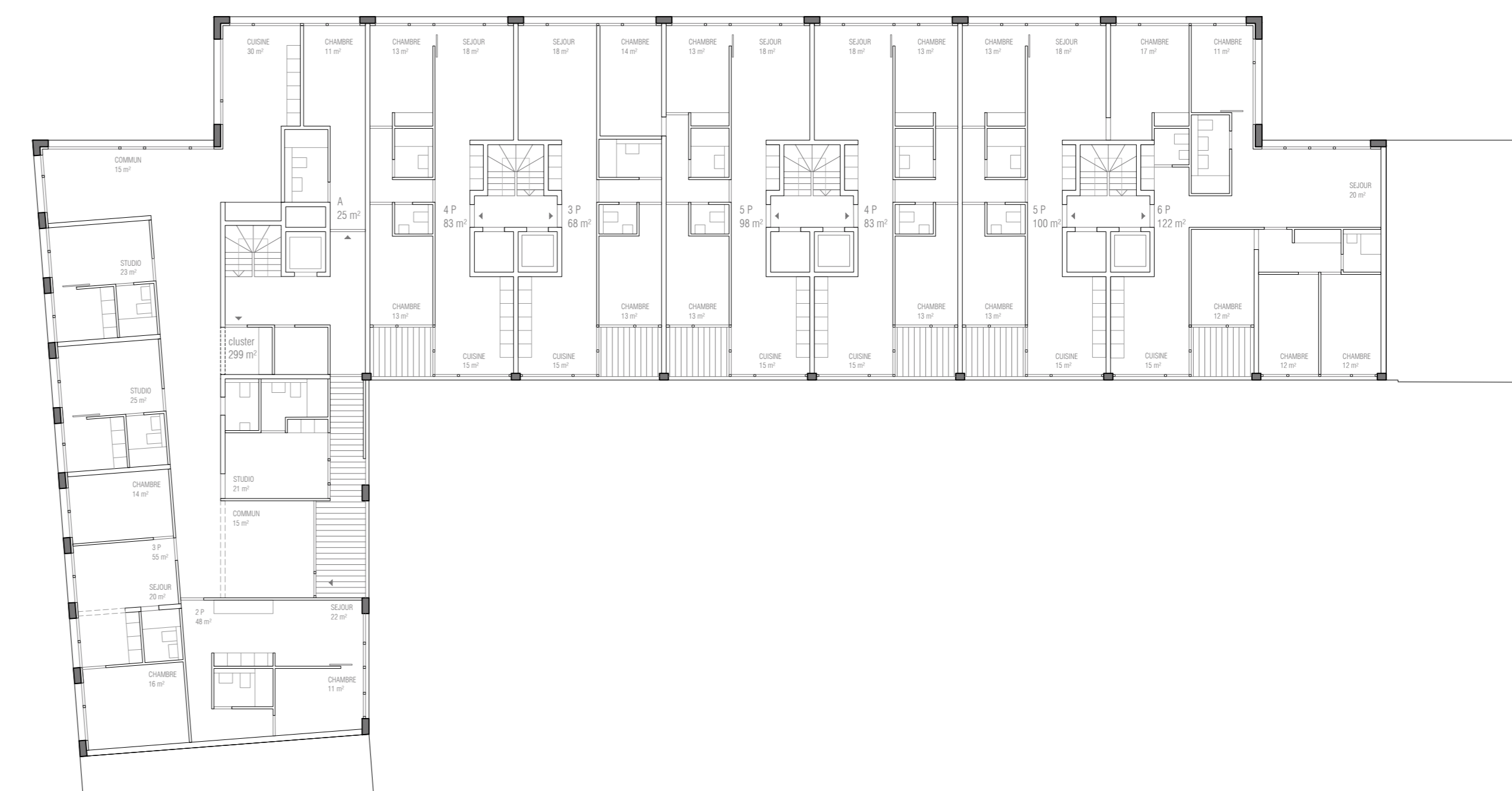
Plan du rez-de-chaussée 1:200



Plan sous-sol 1:200

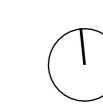


Plan étage 1 1:200



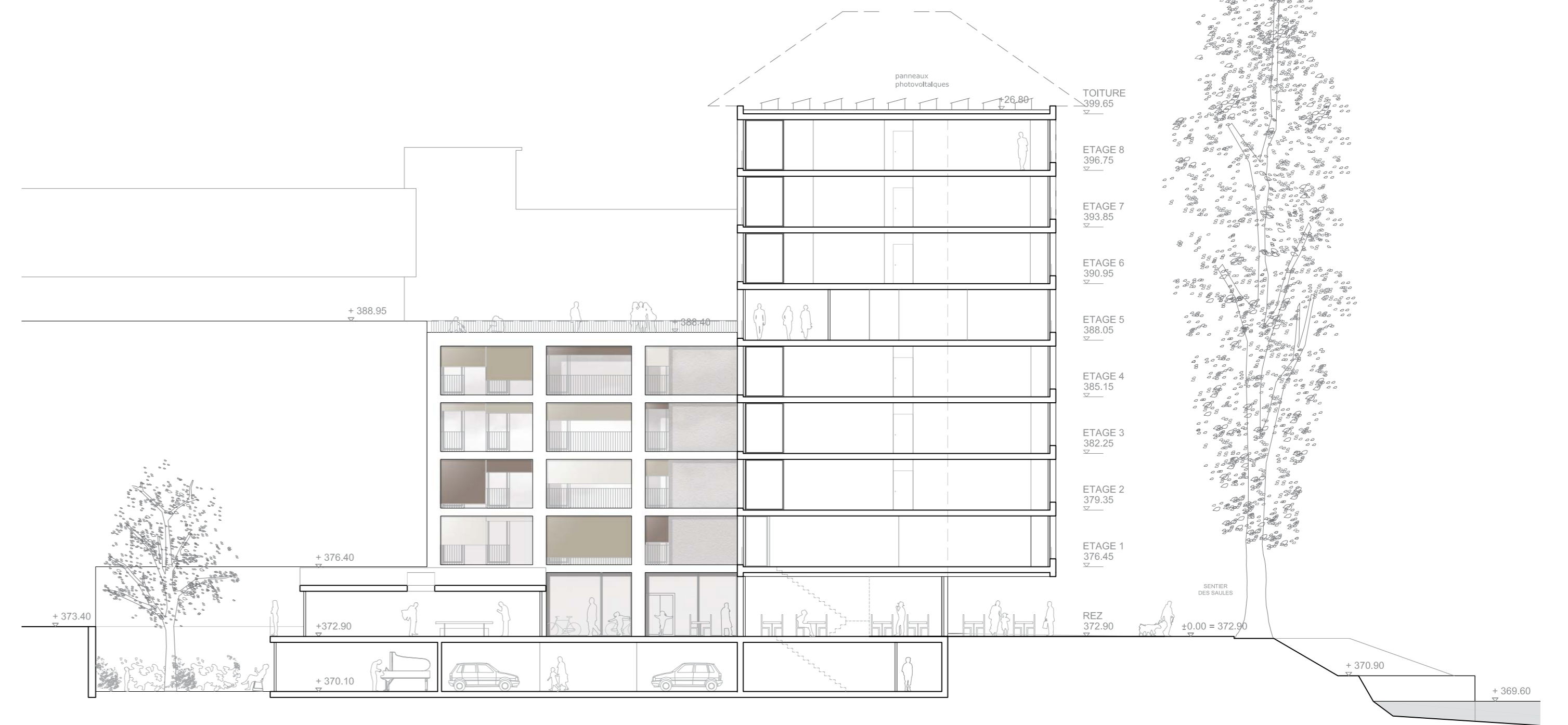
Plan étage 4 1:200

La flexibilité du plan du cluster au 4e étage permet selon les besoins des coopératives, de se transformer en logements étudiants.

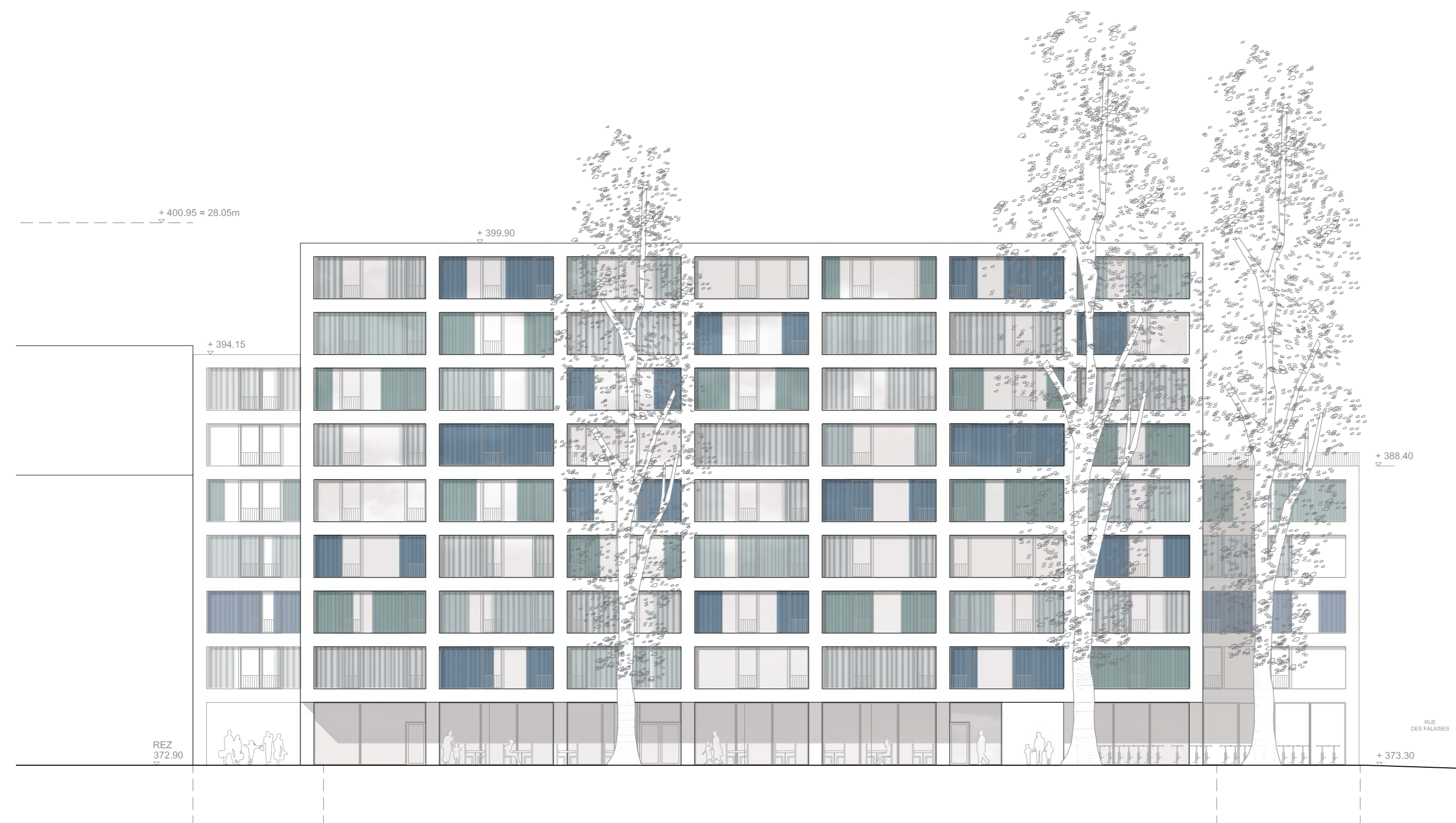




Elévation Sud 1:200



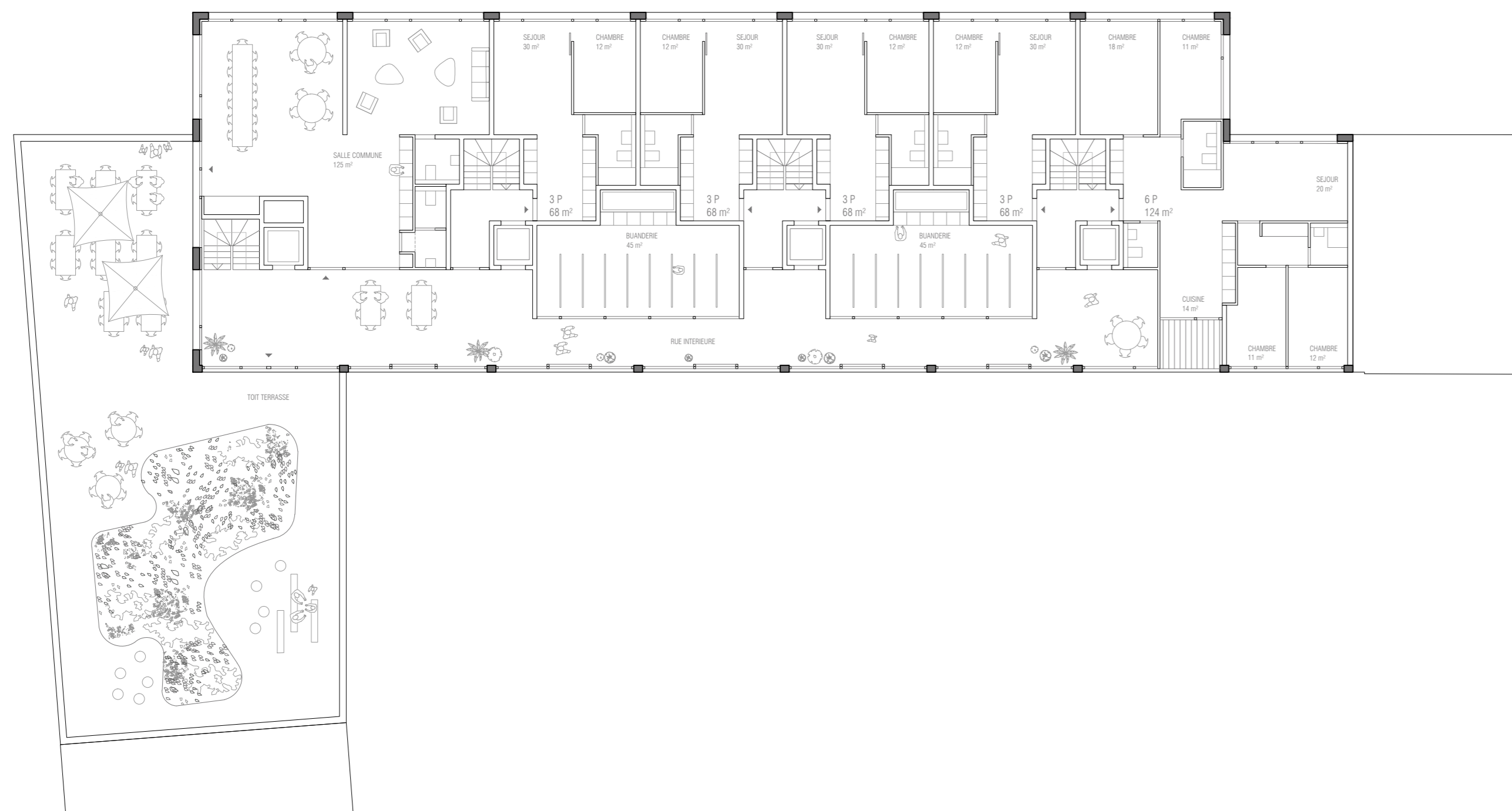
Coupe transversale 1:200



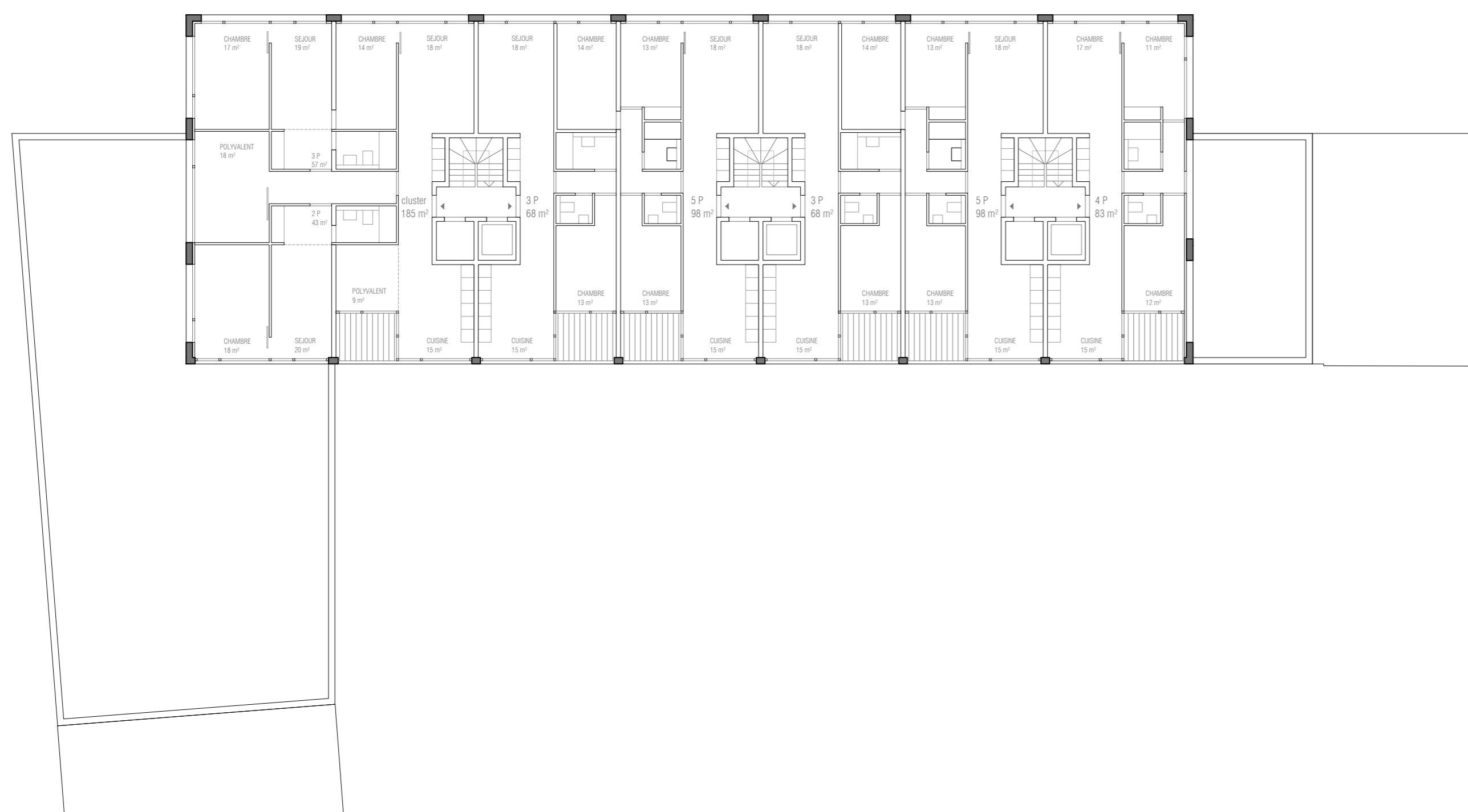
Elévation Nord 1:200



La Cour



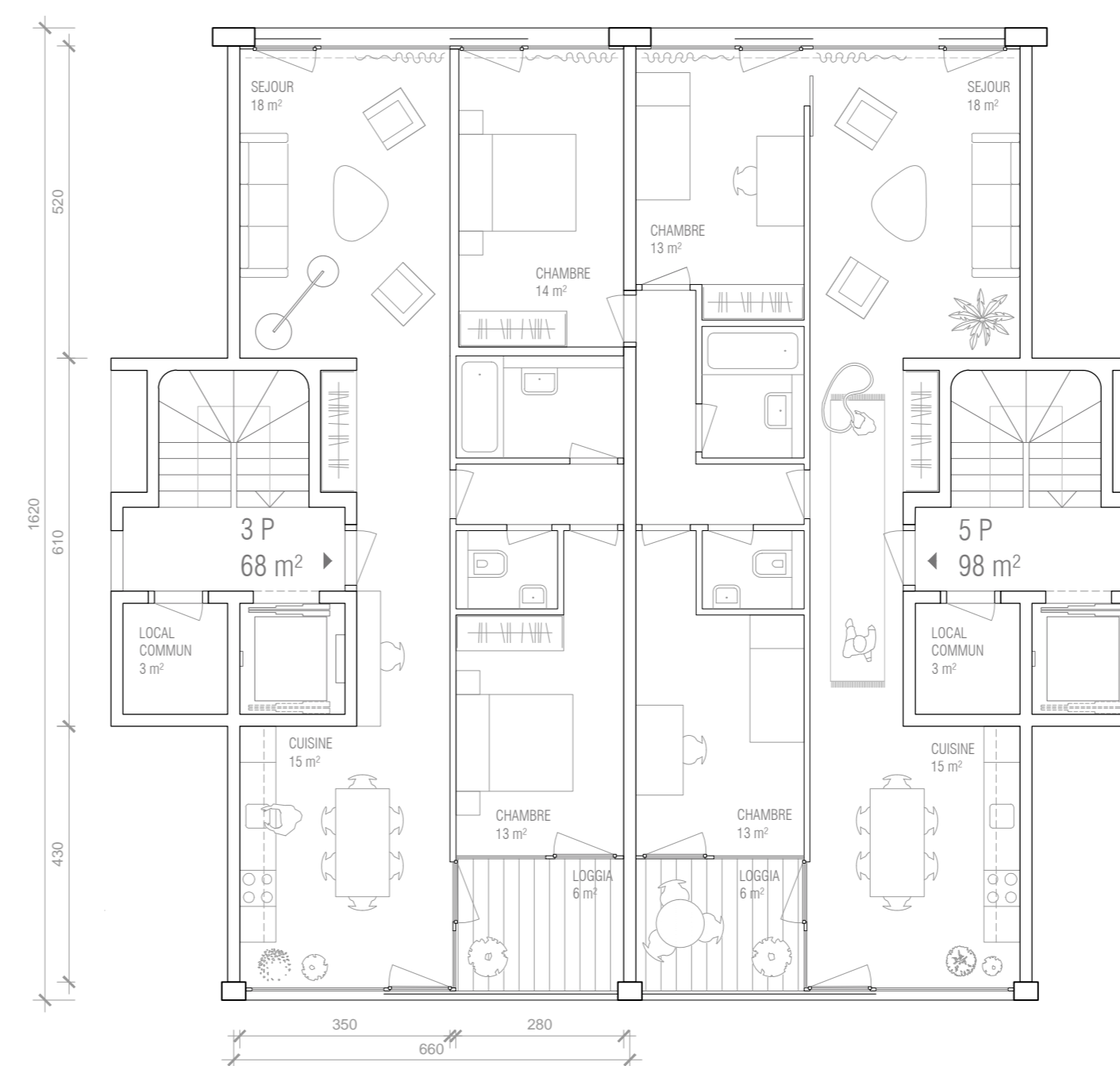
Plan étage 5 1:200



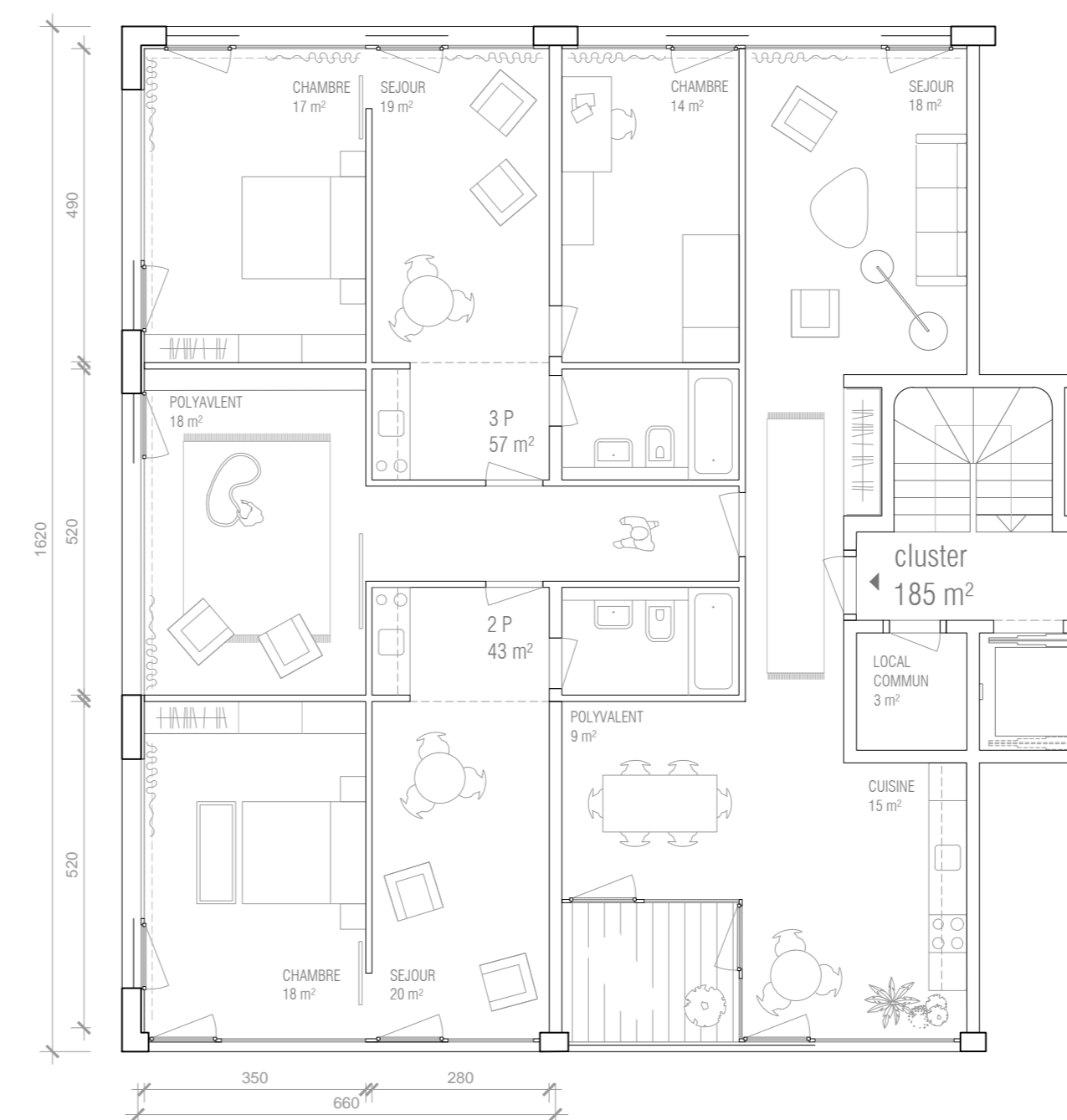
Plan étages 7-8 1:200



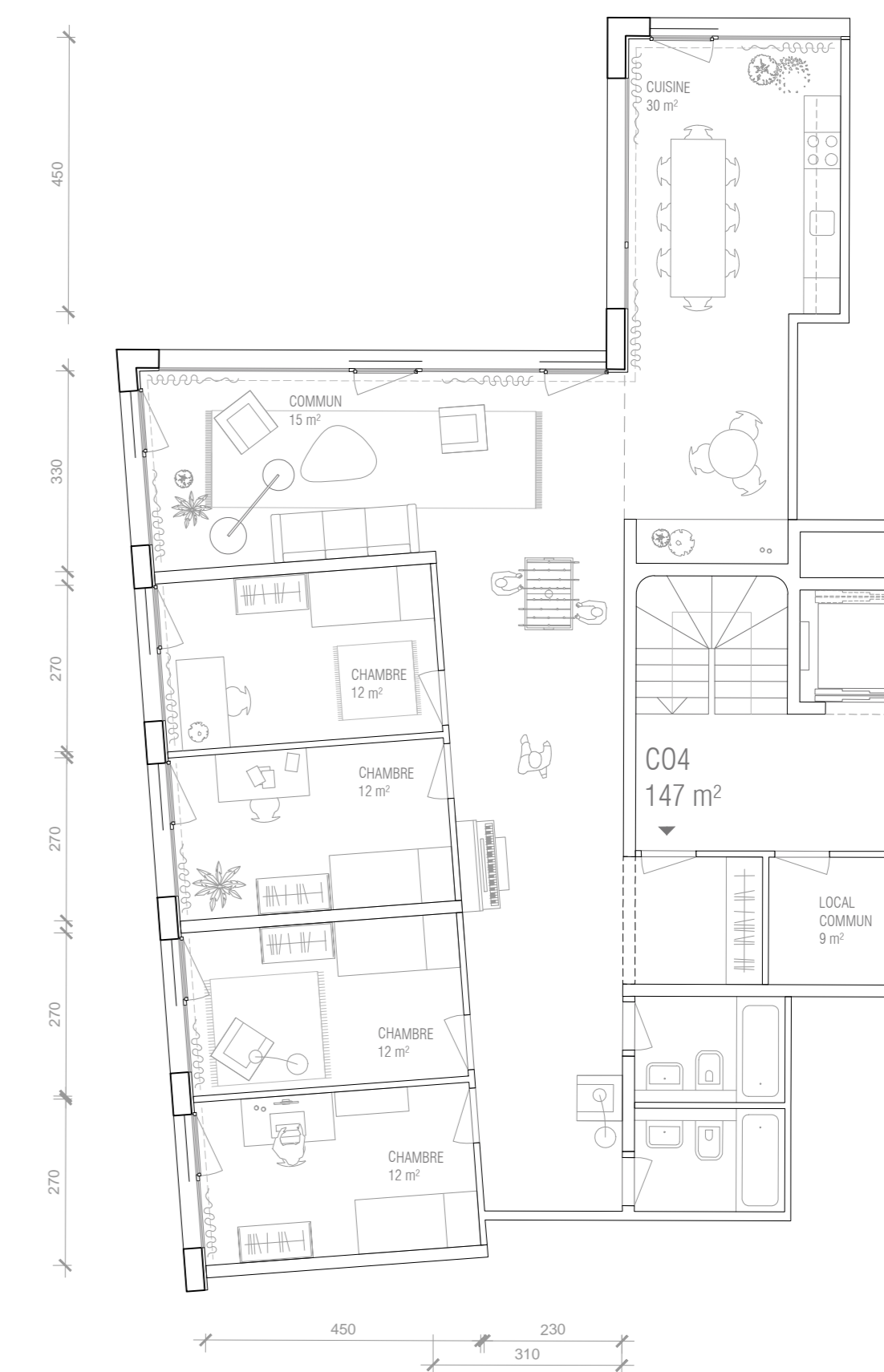
La rue intérieure



Plan 1:100
Appartement familial / CODHA



Plan 1:100
Appartement «Cluster» / CODHA



Plan 1:100
Appartement communautaire / CIGUE