

coupe transversale 1:200

Le futur bâtiment de la CODHA et de la CIGUÉ s'implante le long du sentier des Saules qui borde le Rhône. Il se situe dans un quartier en pleine densification et fait face aux falaises de St-Jean. Sur la parcelle se trouve une ancienne usine horlogère qui sera démolie. Elle est composée d'une structure unitaire en façade qui ne présente plus un caractère architectural patrimonial suite aux nombreuses transformations qu'elle a subies dans le temps.

Le projet s'est construit sur deux éléments principaux : le contexte, en intégrant au mieux le projet au quartier ; l'approche participative, avec un projet qui laisse des pistes ouvertes afin d'évoluer avec les futurs habitants.

Le bâtiment interagit avec son contexte. En périphérie, il s'implante en suivant la ceinture urbaine existante. Il garde l'alignement de l'îlot bâti existant et dégage ainsi un square bien délimité pouvant accueillir des activités donnant sur le Rhône.

A l'intérieur de l'îlot, le bâtiment se plie et s'ouvre de manière croissante ; la façade du bâtiment, la cour et la cour commune au rez-de-chaussée offrent ainsi des espaces d'interactions entre les habitants.

Le bâtiment traduit en coupe les volontés d'interactions proposées entre les habitants : Les arcades se trouvent au rez-de-chaussée afin de favoriser la rencontre entre les habitants de l'immeuble et les usagers du quartier, de la ville. Une grande esplanade publique piétonne fait face aux arcades. Le bâtiment est traversé par deux passages qui lient cette esplanade à la cour commune plus intime. Les arcades offrent des espaces traversants donnant aussi sur cet espace.

Aux étages, les appartements se développent selon le principe de petites maisons associées par une distribution de grandes coursives donnant dans la cour du quartier. Ces coursives profitent d'une bonne orientation et d'un ensoleillement généreux. Elles offrent de véritables espaces extérieurs de rencontre, de détente pour les habitants de l'immeuble.

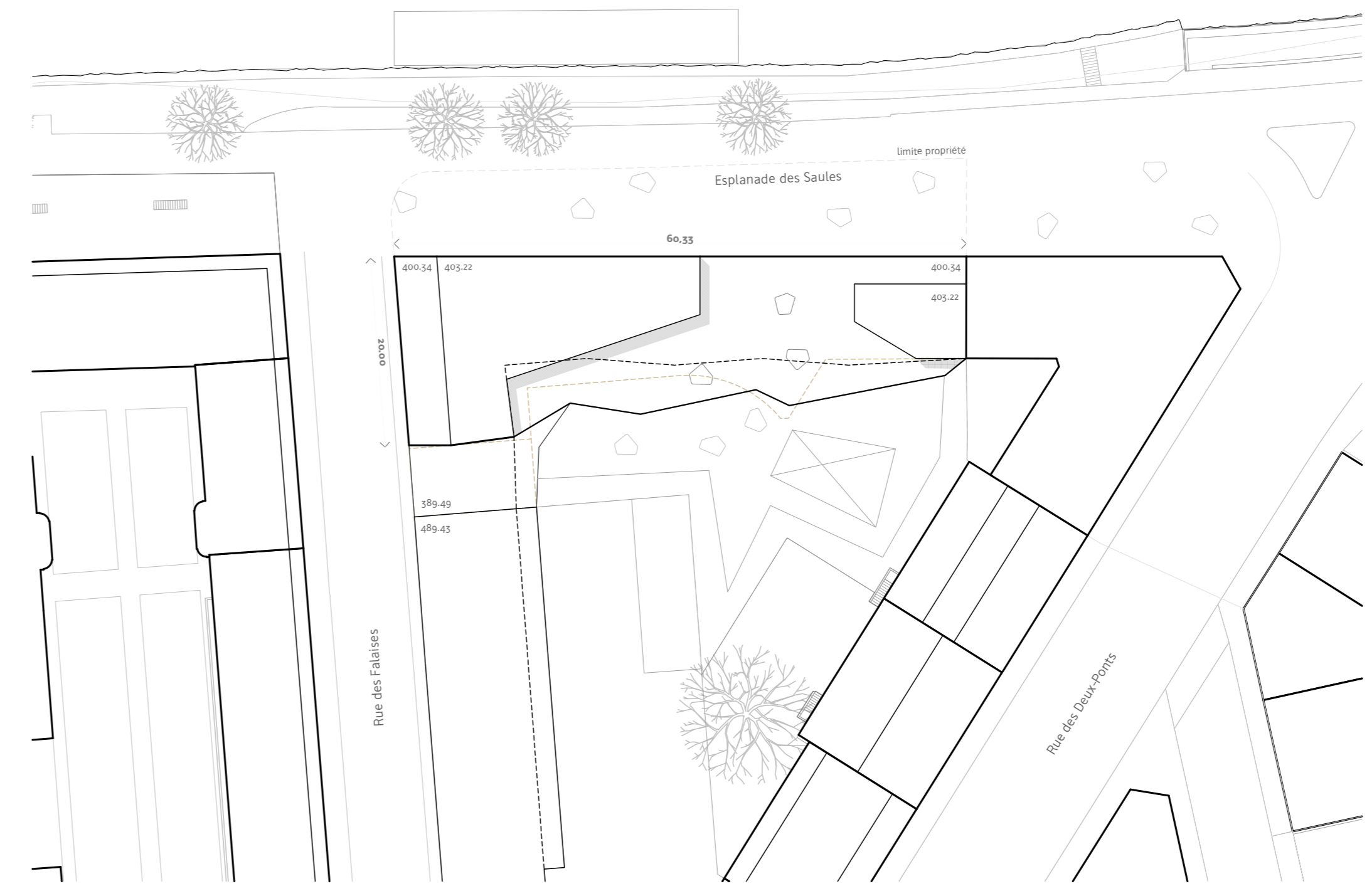
Tous les appartements sont traversants et en majorité en duplex. Afin de régler le problème d'intimité inhérent à ce genre de distribution, les coursives desservent les cuisines des appartements préservant ainsi les autres pièces qui donnent soit à l'étage, soit à l'opposé sur le Rhône.

Au sommet du bâtiment, profitant d'un attique dégagé, une terrasse commune accueillant les espaces communs de l'immeuble permettent aux habitants de se retrouver et d'échanger en profitant du soleil et de la vue périphérique exceptionnelle sur la ville et sur les falaises du Rhône jusqu'à la jonction avec l'Arve. Cet espace en toiture permet aussi de répondre favorablement aux problématiques des émissions sonores directement associées à ce genre d'espace.

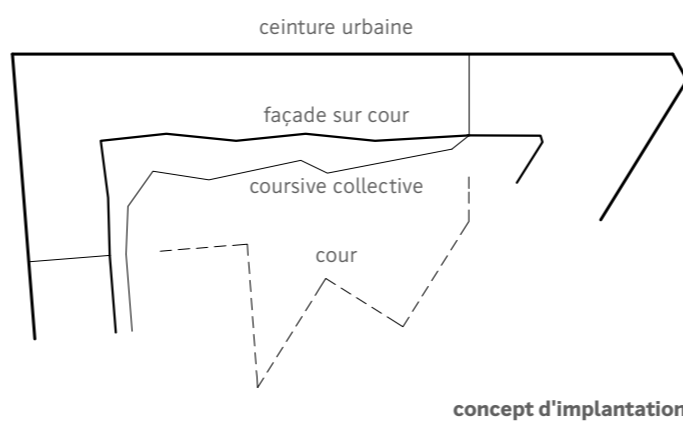
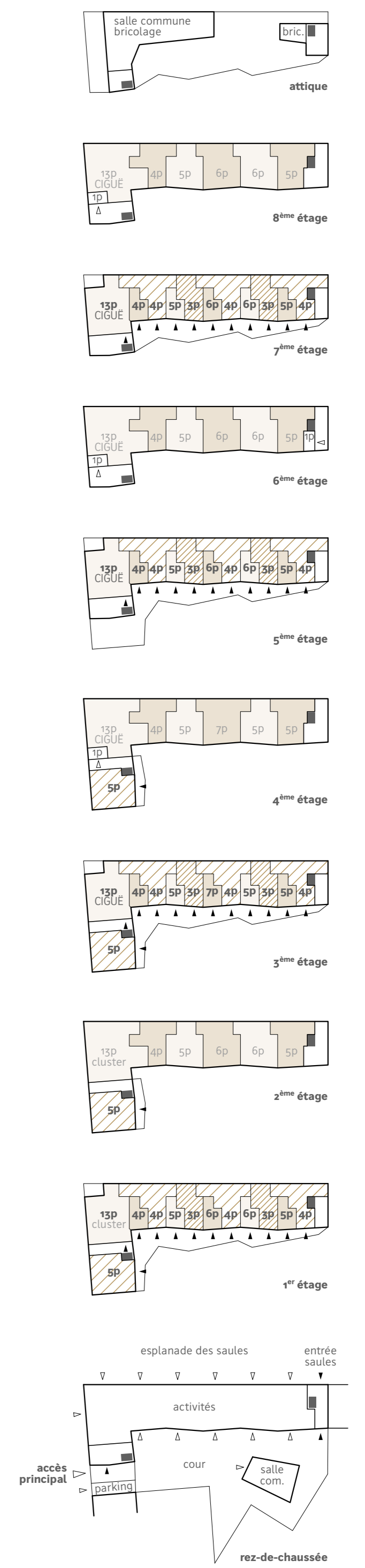
Nous avons regroupé les étudiants dans l'angle du bâtiment. Ils bénéficient d'une cage d'escalier commune avec la CODHA. Leurs logements ne sont pas distribués par une coursive mais par un accès direct depuis la cage d'escalier. Leurs appartements s'orientent principalement sur la rue des Falaises et le Rhône. Afin d'obtenir une excellente interaction entre les étudiants et les habitants de la CODHA, les espaces de rencontres ainsi que les clusters interagissent directement avec leurs logements.

Les façades sont composées de bois, de béton et de crépis ciment. Les parties en dur renvoient à l'image d'une structure unitaire déjà présente dans le quartier. Les agrégats silico-calcaires utilisés donneront une teinte jaune-beige typique des constructions de la région genevoise. Toutes les menuiseries et les parties domestiques seront traitées en bois afin de donner un environnement chaleureux et naturel aux logements.

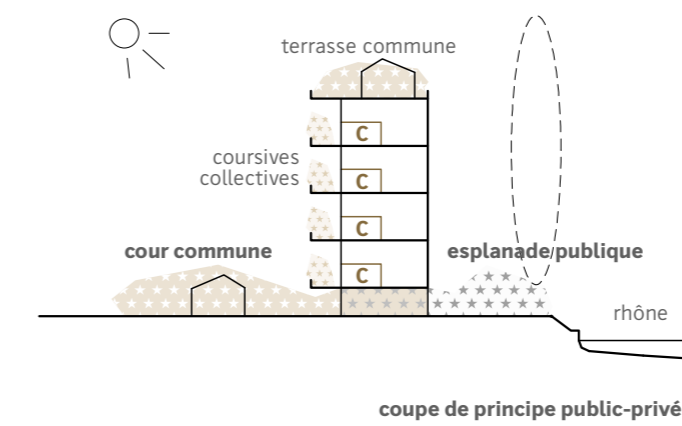
Le projet pose les grandes lignes du vivre ensemble que nous imaginons pour ce quartier. L'implication des futurs habitants dans le processus de planifications nous permettra d'affiner les éléments dont nous tenons compte dans le projet comme les notions de développement durable, le degré d'interactions entre les familles, mais aussi entre les familles et les étudiants et enfin la mixité sociale.



situation 1:500



concept d'implantation



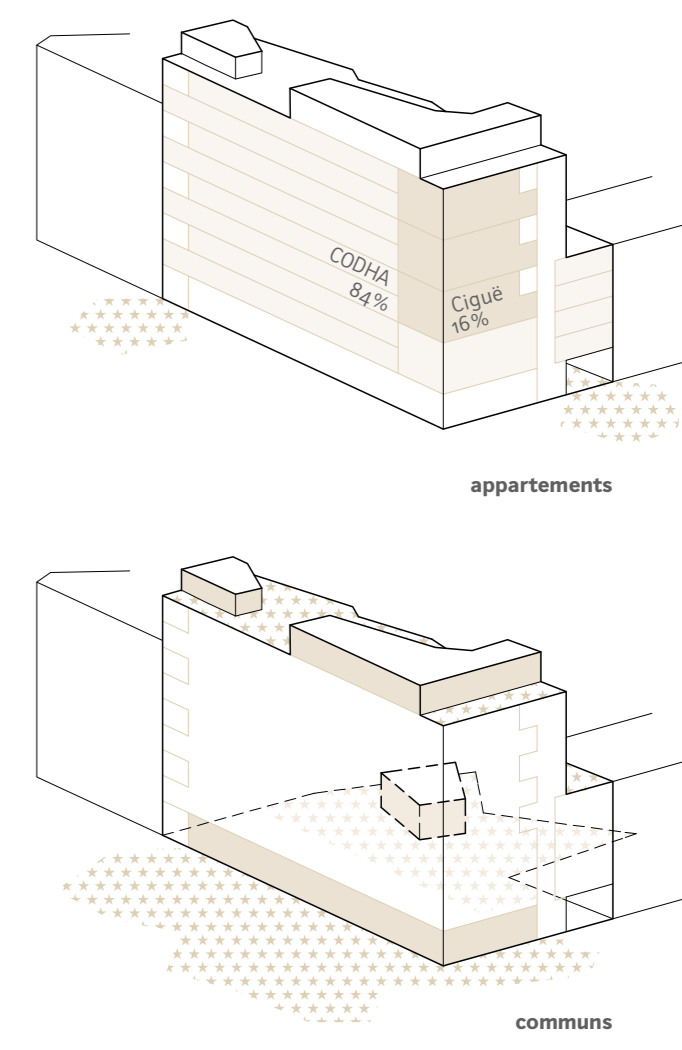
coupe de principe public-privé

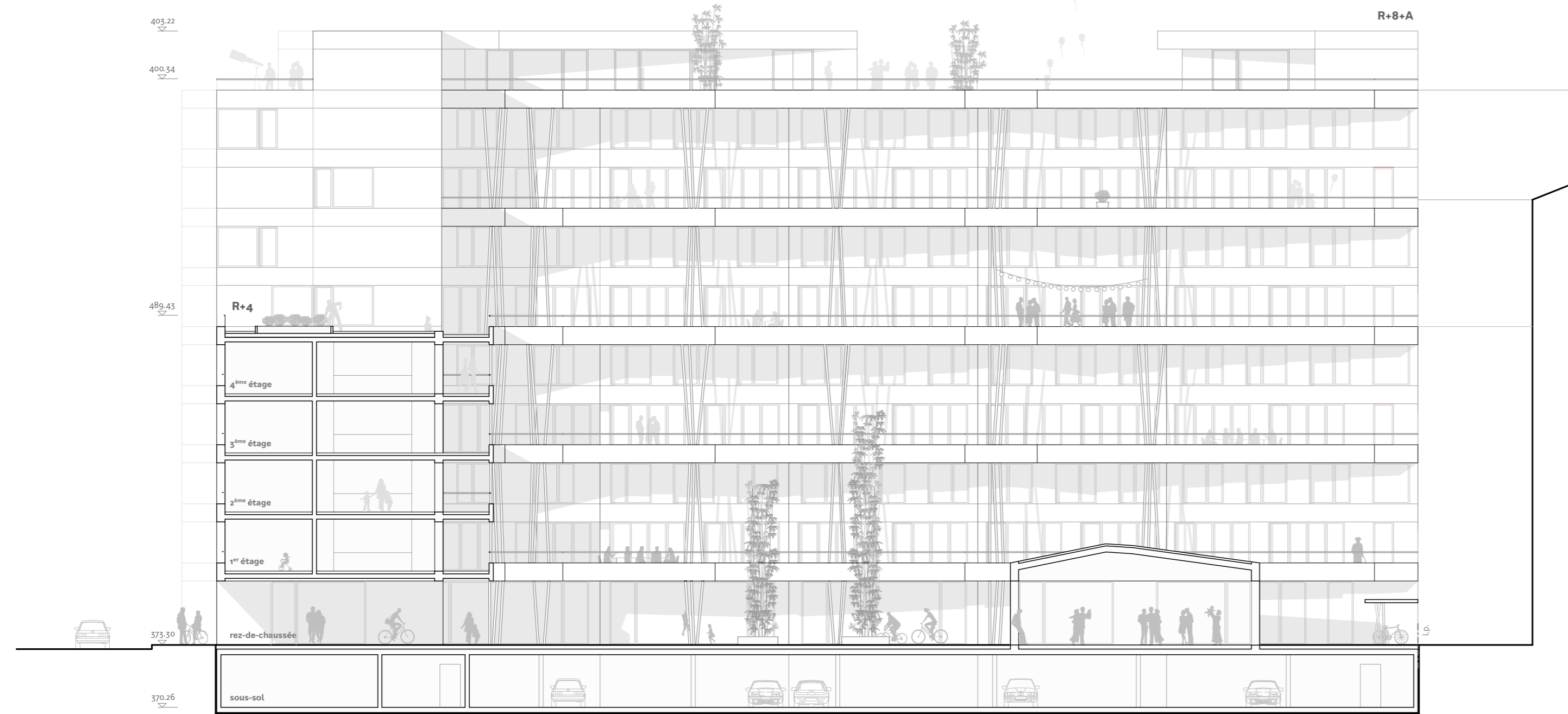
Le projet ferme l'îlot existant mais réagit de manière différenciée. Sur rue, il suit la ceinture urbaine. Sur la cour, le bâtiment se plie de manière croissante favorisant ainsi les interactions.


Le bâtiment cherche à résoudre les transitions entre les espaces publics collectifs, les espaces communs et les espaces privés sans imposer de barrière architecturale.

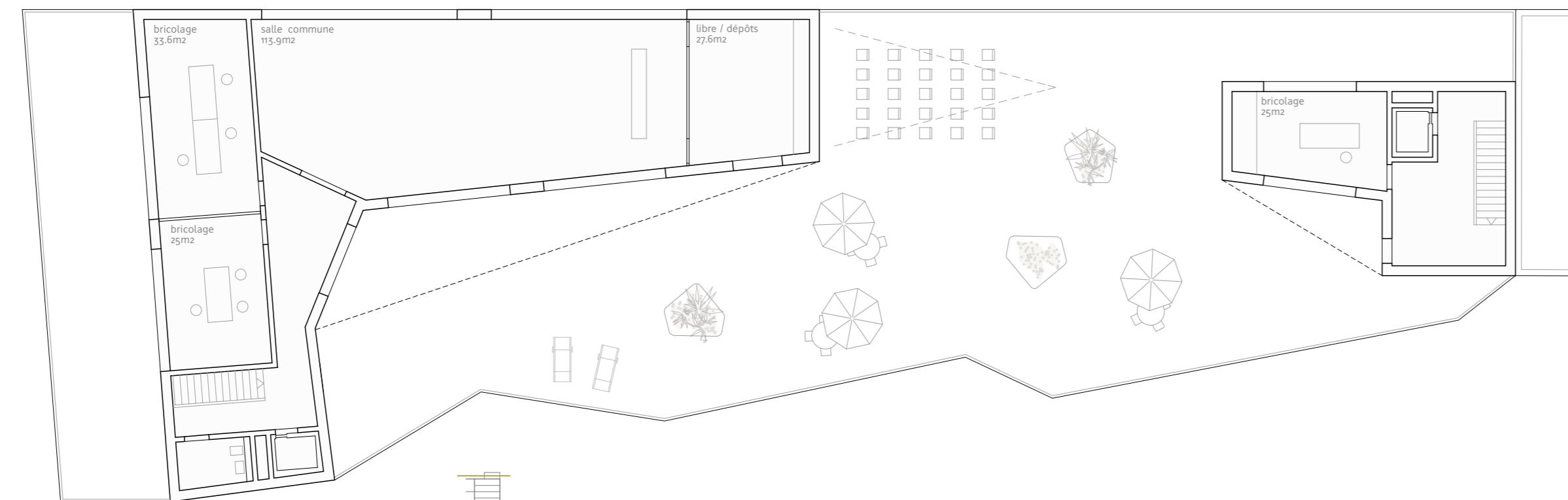
	CODHA	CIGUÉ
SP	8	8
4P	16	15
5P	13	13
6P	6	6
7P	1	1
13P clusters	1 (3x3P + 1x4P)	9%
13P colocations	3	3
total appartements		51
ch. amis	3	1 4


La répartition entre les deux coopératives suit la demande du programme. Elle s'établit à 16% pour la Cigué de la surface brute de plancher (SBP). Le solde de 84% de SBP est réparti à la CODHA. La moyenne du rapport entre la SBP et le nombre de pièces se monte à 25,8m².

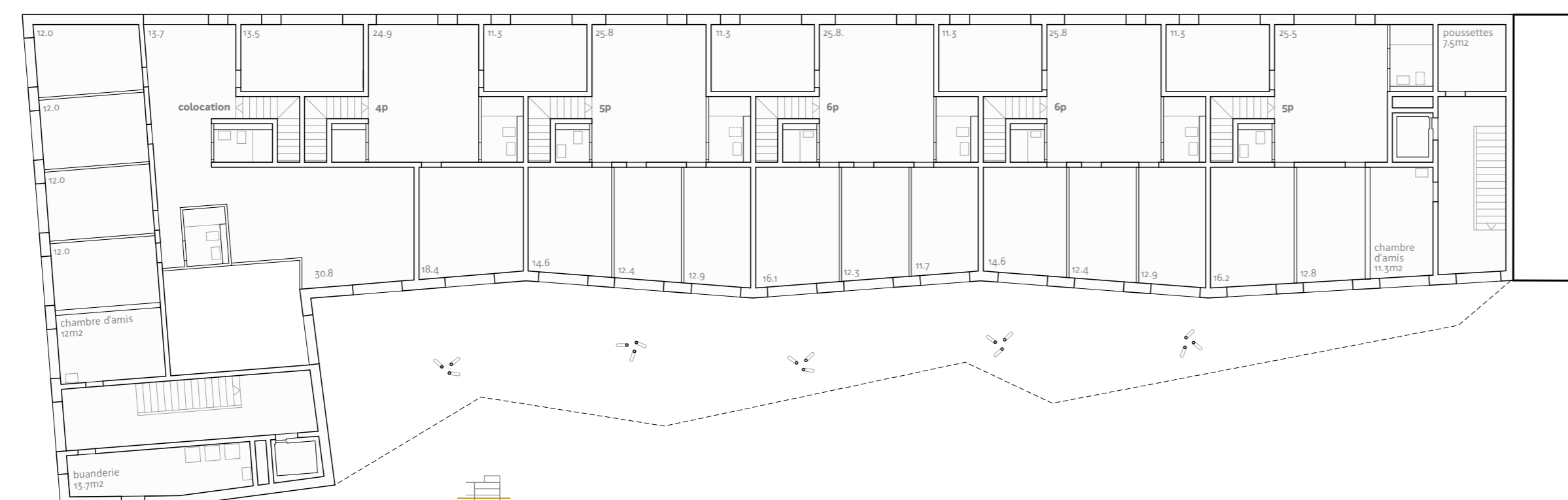




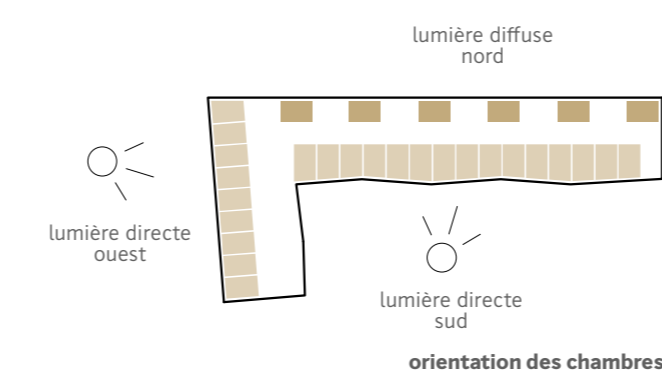
coupe longitudinale 1:200 



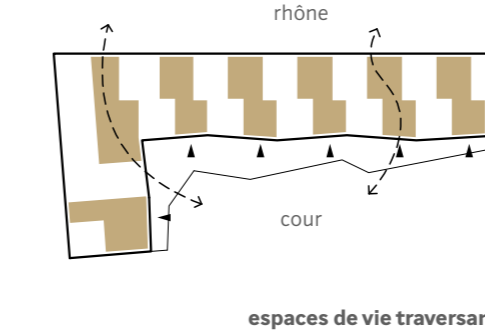
attique 1:200 



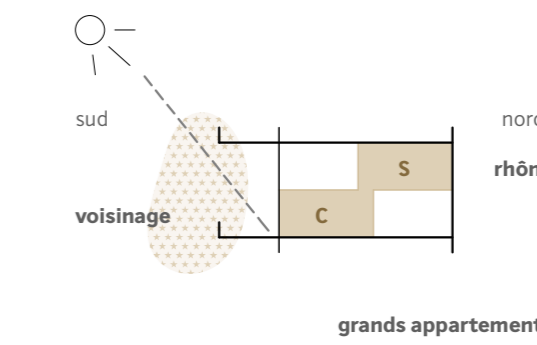
étage 6 1:200 



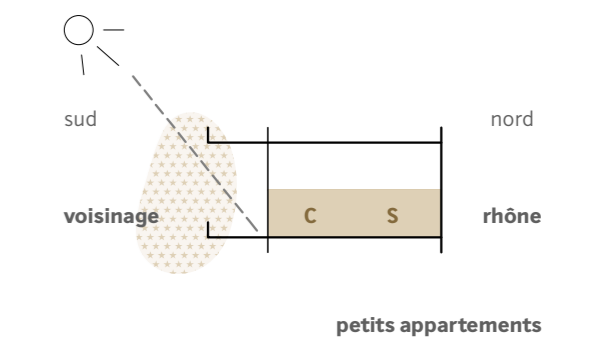
L'implantation et la disposition des chambres dans le bâtiment s'adaptent à l'ensoleillement favorisant ainsi l'apport naturel de lumière.



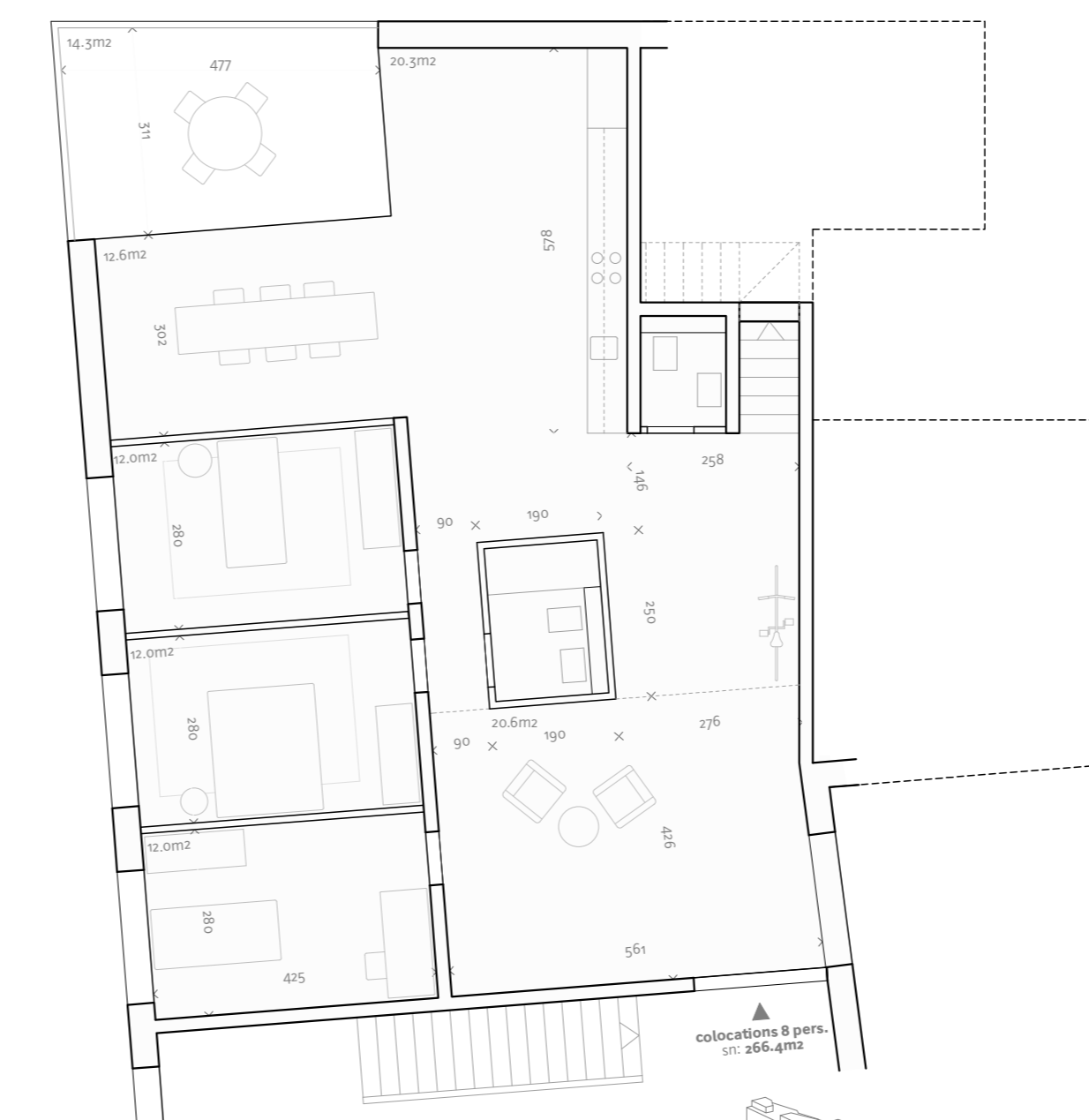
Tous les appartements sont traversants. Ils bénéficient tous d'une double orientation sur la cour et le Rhône. La cuisine est toujours en lien avec la cour.



Les grands appartements en duplex proposent un séjour sur le Rhône à l'étage.



Les petits appartements sont sur un niveau traversant proposant un séjour sur le Rhône.

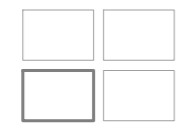


appartement Ciguë 1:100 niv. inférieur 

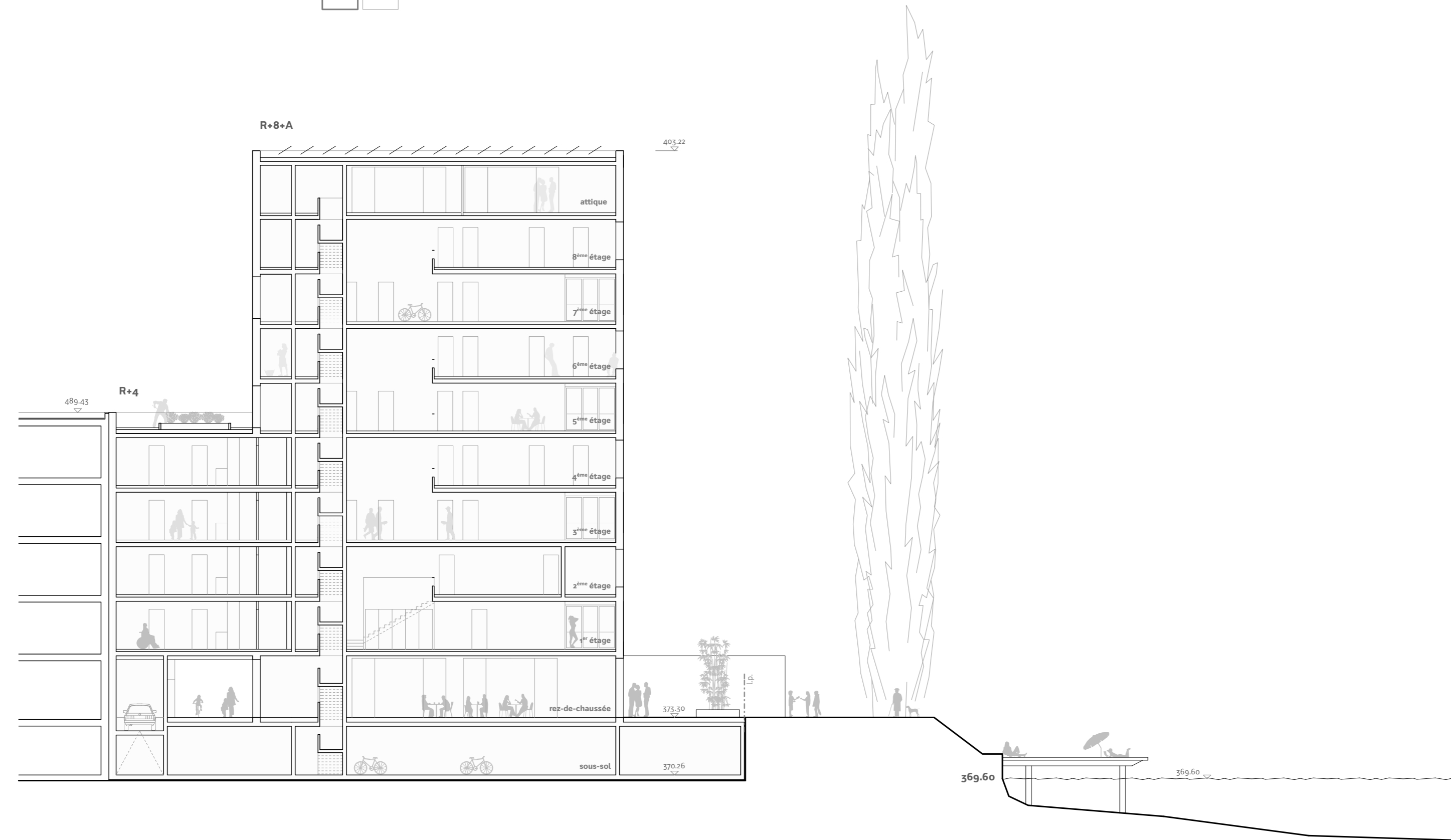


appartement Ciguë 1:100 niv. supérieur 

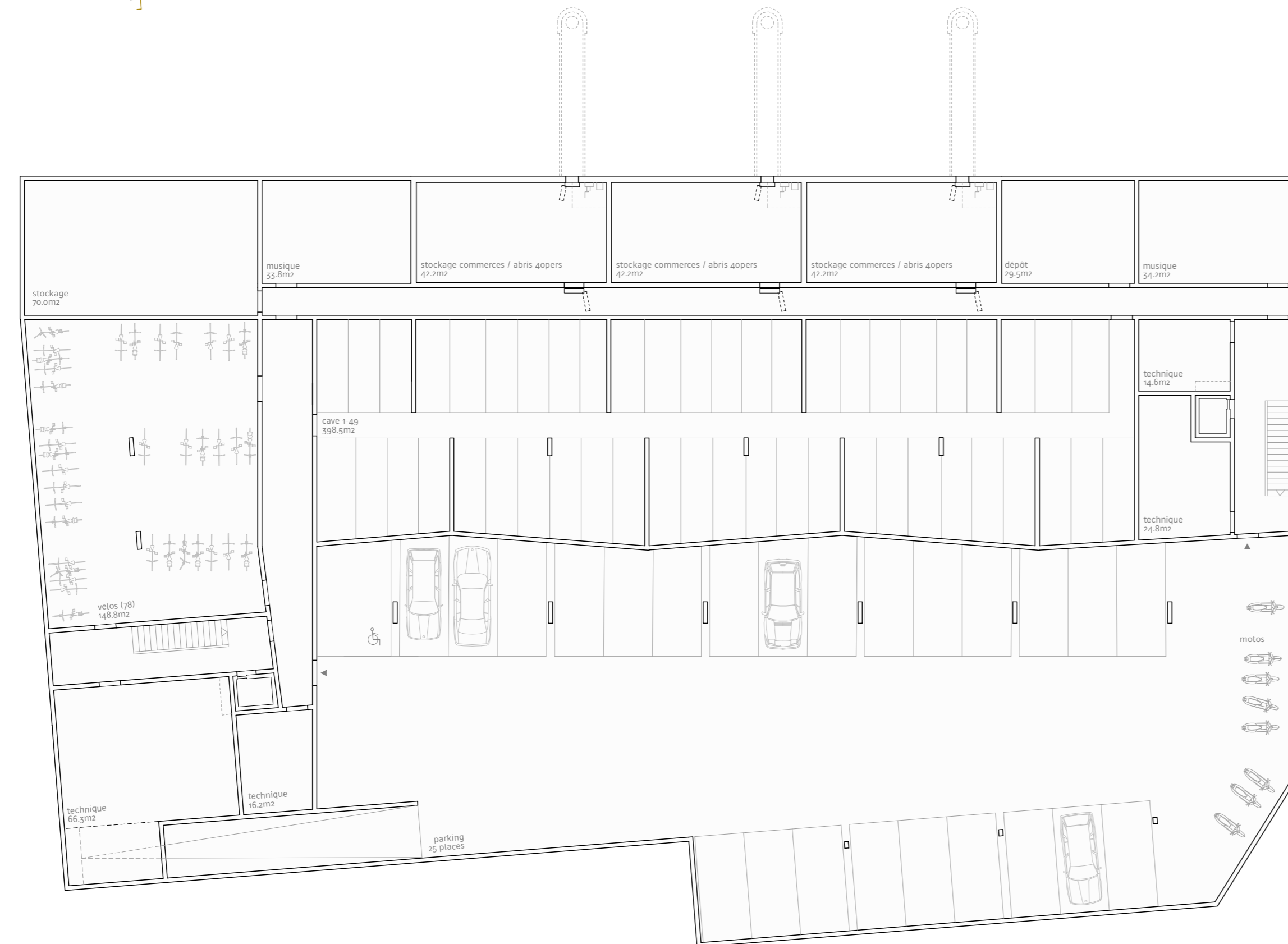
stärne



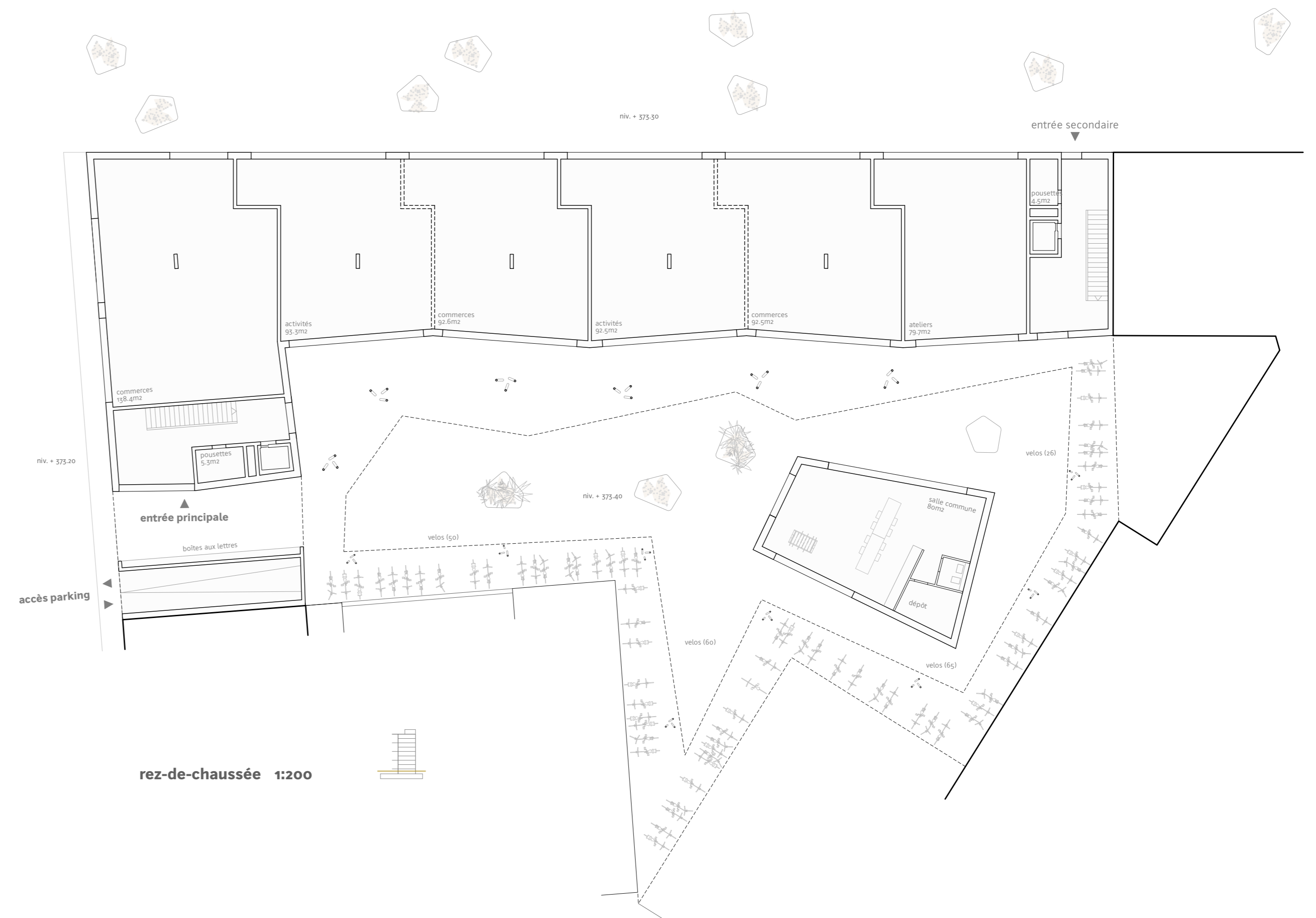
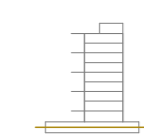
Concours Les Saules - Codha/Ciguë



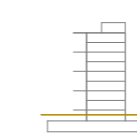
coupe transversale 1:200



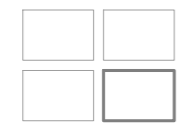
sous-sol 1:200



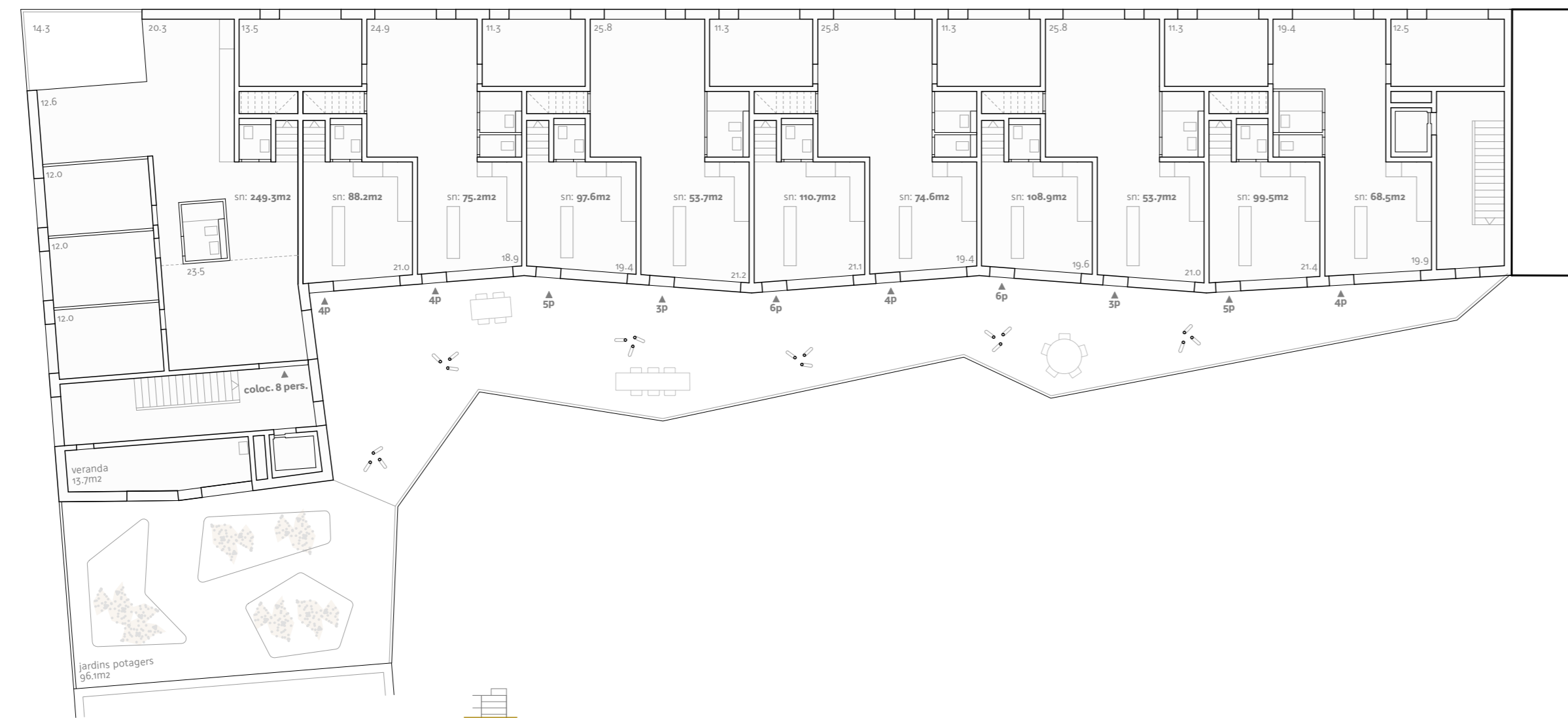
rez-de-chaussée 1:200



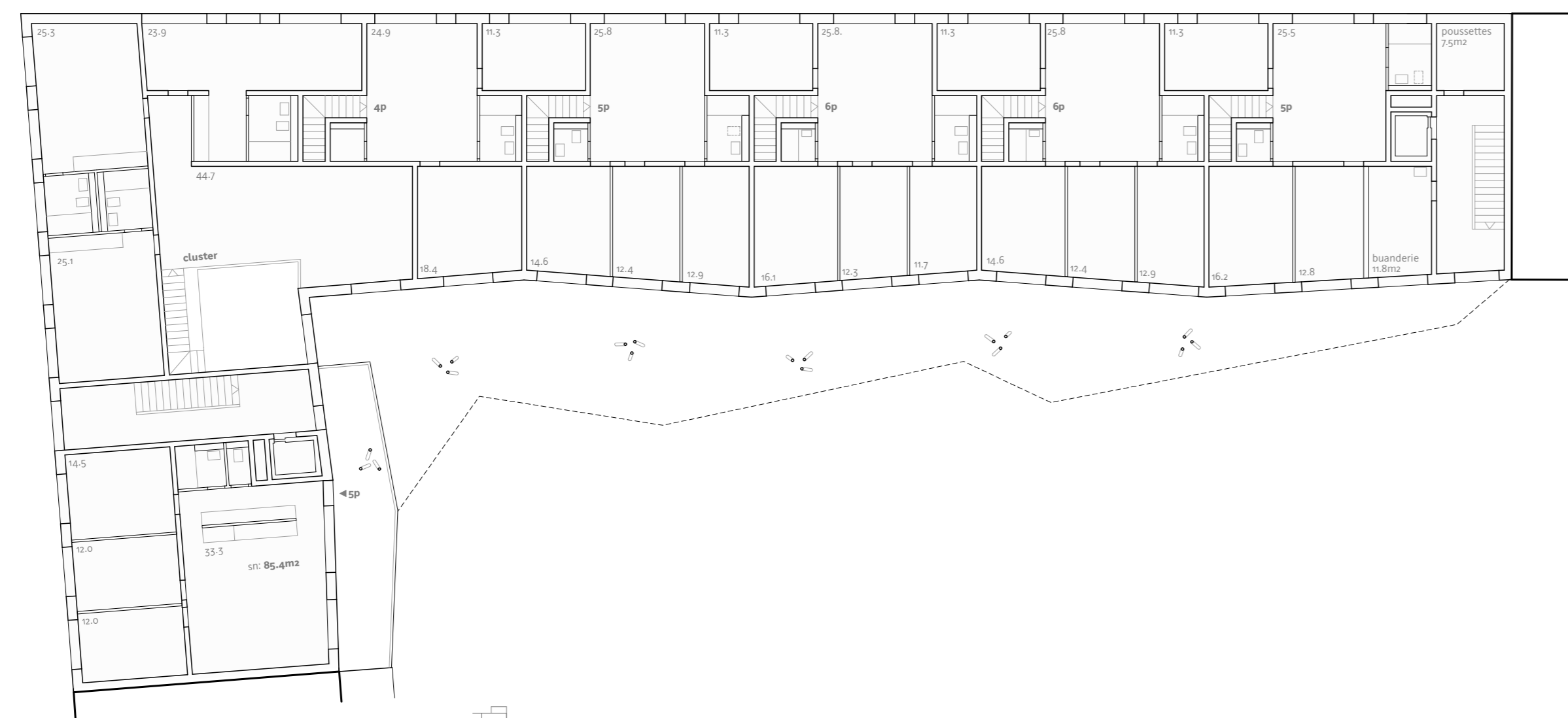
stärne



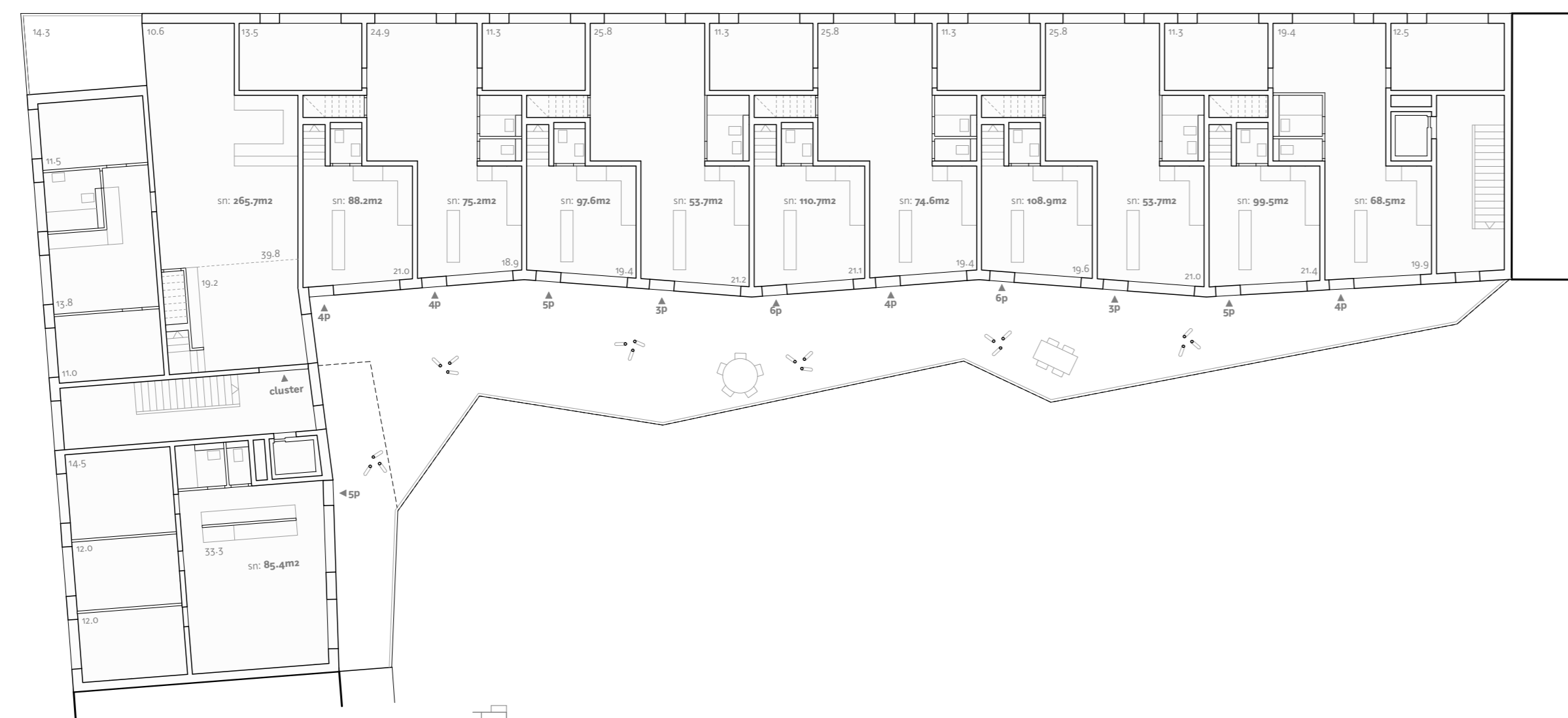
Concours Les Saules - Codha/Ciguë



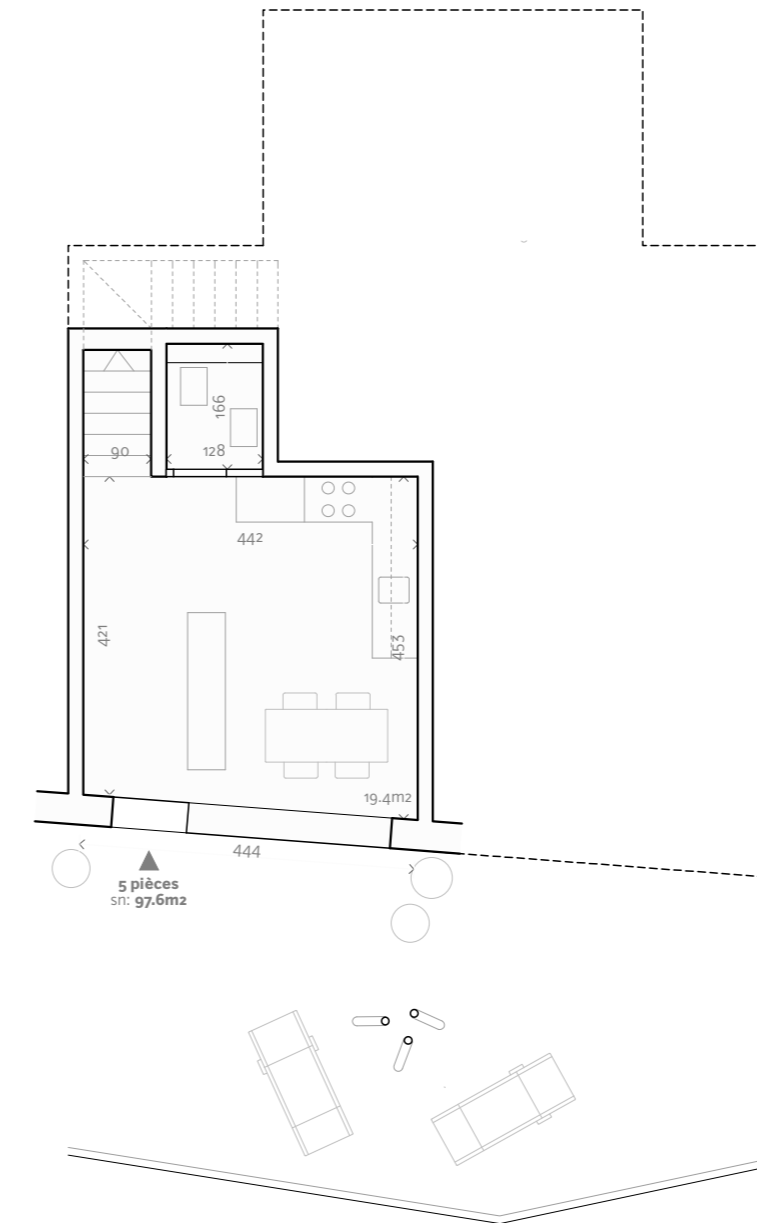
étage 5 1:200



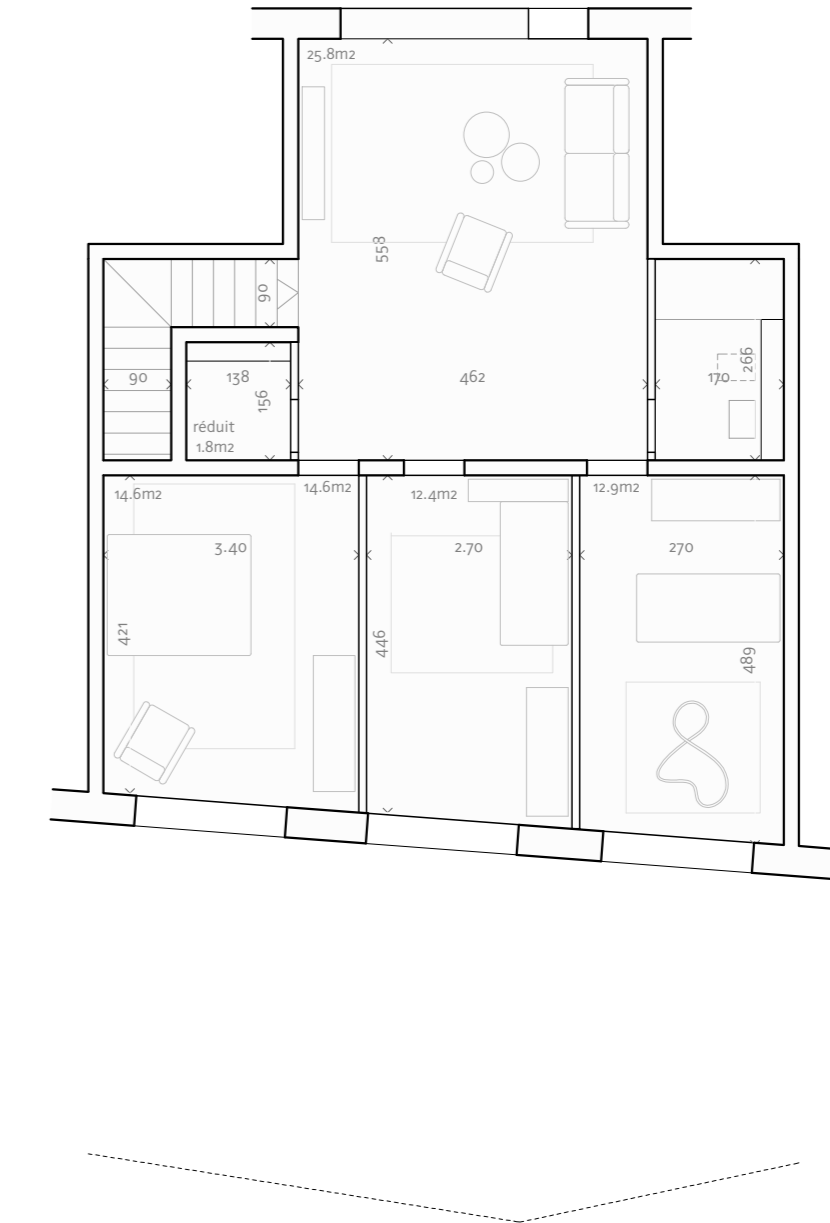
étage 2 1:200



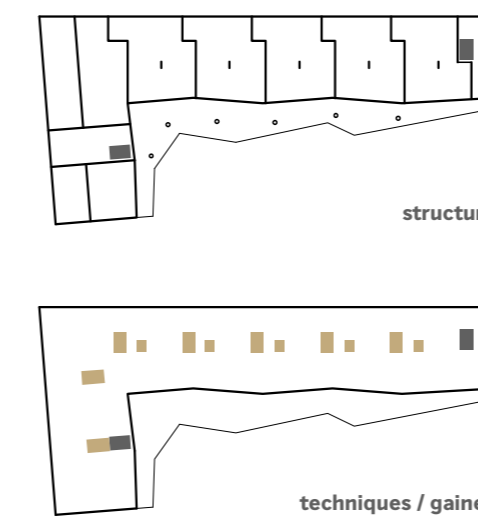
étage 1 1:200



appartement 5 pièces 1:100
niv. inférieur

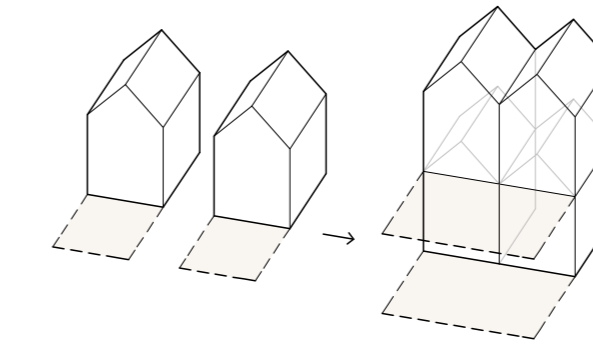


appartement 5 pièces 1:100
niv. supérieur

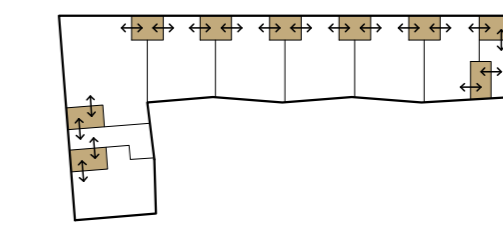


structure

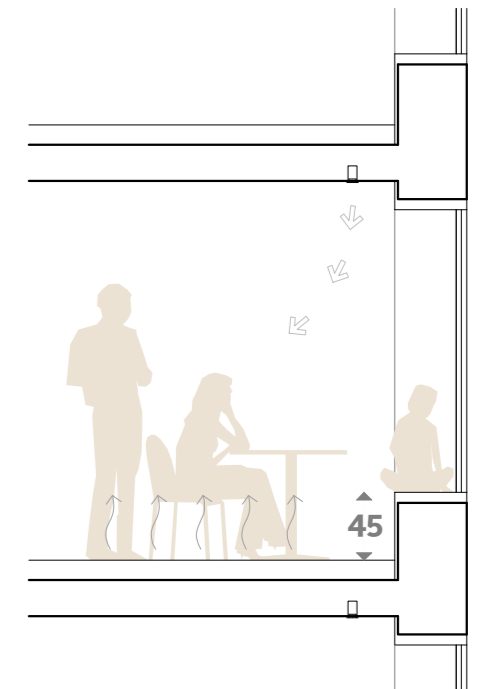
techniques / gaines



des qualités partagées



flexibilité - pièce volante

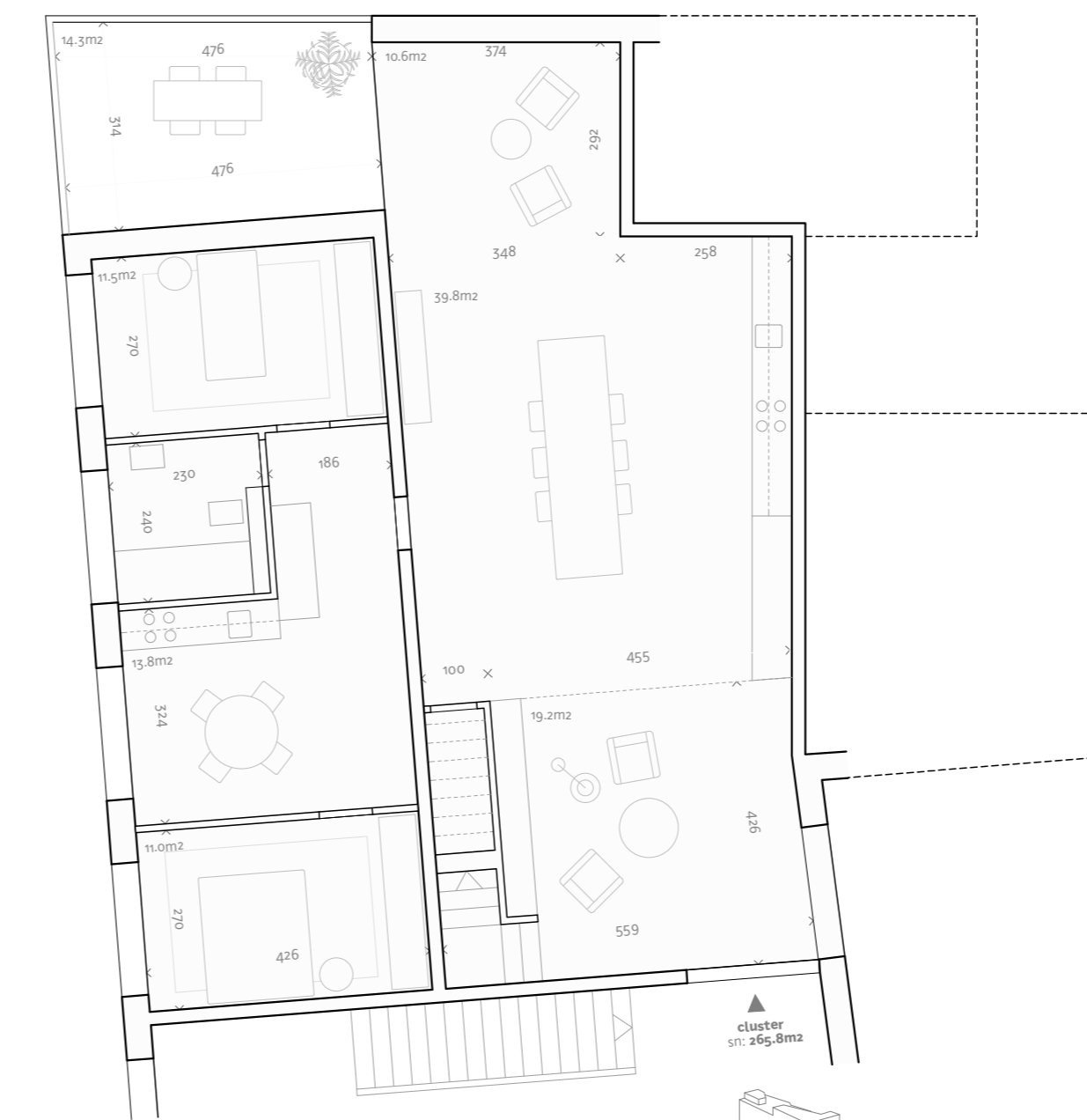


Les menuiseries sont disposées dans les embrasures de façon variable en fonction de leur emplacement. Au sud et à l'ouest, elles sont disposées au nus intérieur des espaces afin d'intégrer un brise soleil. Au nord, leur positionnement contre le nu extérieur de la façade permet d'habiter la fenêtre donnant sur le Rhône et les falaises de St-Jean.

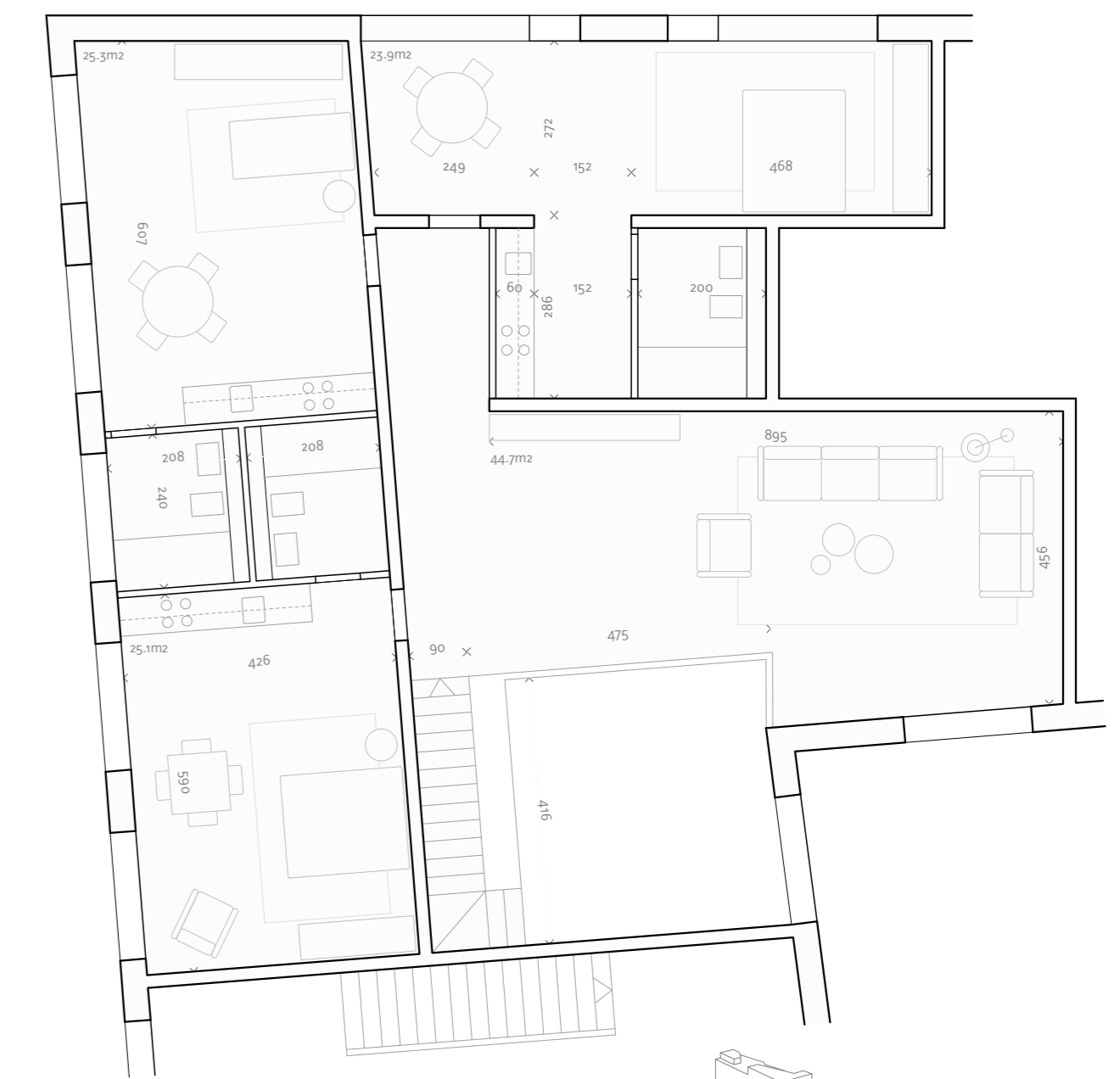
Malgré la complexité inhérente à des immeubles proposant une variation d'appartements en duplex, le bâtiment présente une structure simple et économique. Toutes les gaines techniques sont superposées et donnent une grande efficacité au bâtiment.

Offrir les qualités d'indépendance d'une petite maison associée aux qualités communautaires urbaines.

Des pièces volantes permettant d'offrir une grande flexibilité dans la répartition des tailles des appartements.



appartement cluster 1:100
niv. inférieur



appartement cluster 1:100
niv. supérieur